



Rijkswaterstaat
Ministerie van Infrastructuur en Waterstaat



DIJKVERSTERKING MARKEN

Informatieavond
Dorpshuis Het Trefpunt
15 januari 2018



- 2013 : bestuurlijke keuze, Marken pilot voor meerlaagsveiligheid
- 2014: start procedure
- 2016: voorkeursalternatief dijkversterking

meerlaagsveiligheid



crisisbeheersing



waterbewuste inrichting



dijkversterking

versterkingsopgave



hoogte



bekleding



stabiliteit



- Buitenwaartse versterking
- Versterking voor 50 jaar
- Beheersen van zetting belangrijke randvoorwaarde in planuitwerking en realisatie



- Marken duurzaam veilig
 - veiligheid voor 50 jaar
 - duurzaam in materiaalgebruik en uitvoering
- Samen voor veilig
 - een dijkversterking met draagvlak
- Mooi en maatwerk
 - een dijk die past bij het unieke van Marken



- nadere uitwerking dijkontwerp + meekoppelkansen en beoordeling effecten
 - meekoppelkansen voor natuur, recreatie, toerisme en watersysteem
 - effectbeoordeling o.a. bodem, natuur, ruimtelijke kwaliteit, uitvoerbaarheid, kosten
- dijkontwerp in projectplan Waterwet, effectbeoordeling in milieueffectrapport (MER)
- ontwerp-projectplan ter inzage (september/oktober 2018)
 - informatieavond
 - mogelijkheid zienswijze in te dienen
- Gedeputeerde Staten Noord-Holland (GS) keuren projectplan goed (voorjaar 2019)
 - beroep mogelijk bij Raad van State



- grondonderzoek
- bouwkundige onderzoeken woningen en opstallen
- contractvoorbereiding in 2018
- aanbesteding in 2019
- beoogde start realisatie 2020





DIJKVERSTERKING MARKEN TOELICHTING OP HET ONTWERP

BEWONERSAVOND 15 JANUARI 2018

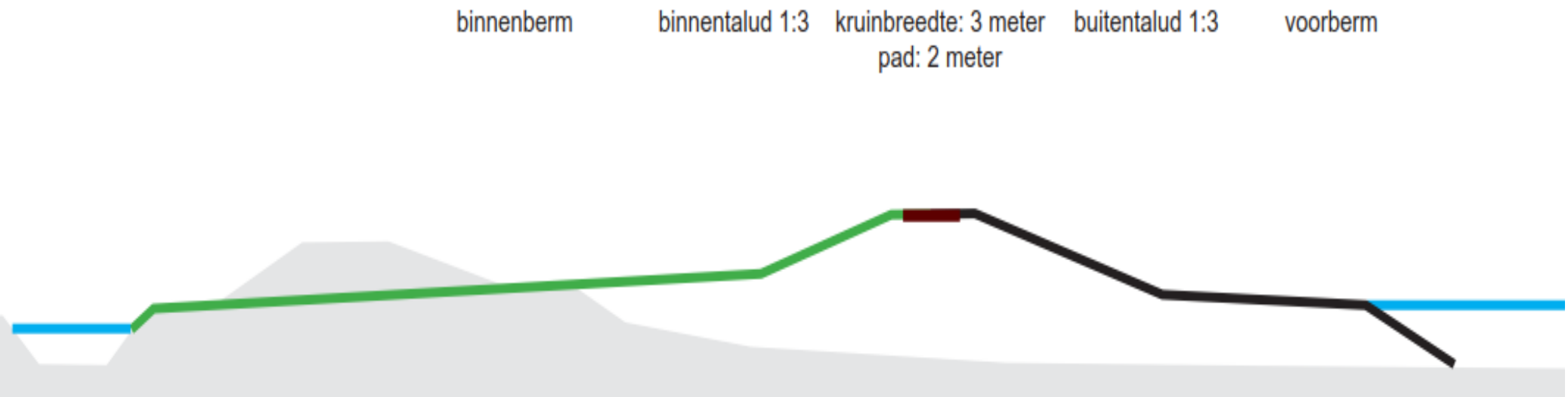
Opbouw

- Uitgangspunten voor het ontwerp
- Dwarsprofielen west- en zuidkade
- Knikken in de kades
- Rozewerf
- Vuurtoren
- Haven
- Verbindingsdijk
- Bukdijk

Uitgangspunten voor het ontwerp

- Technisch ontwerpkader,
- Restzettingseis 30 cm
- Kader Ruimtelijke kwaliteit
- Beheer en onderhoud
- Wensen omwonenden / belanghebbenden

Profiel kade op basis van ontwerpuitgangspunten



Westkade



Kruinhoogte: 2,14 m ten zuiden van de haven; 1.97 m ten noorden van de haven

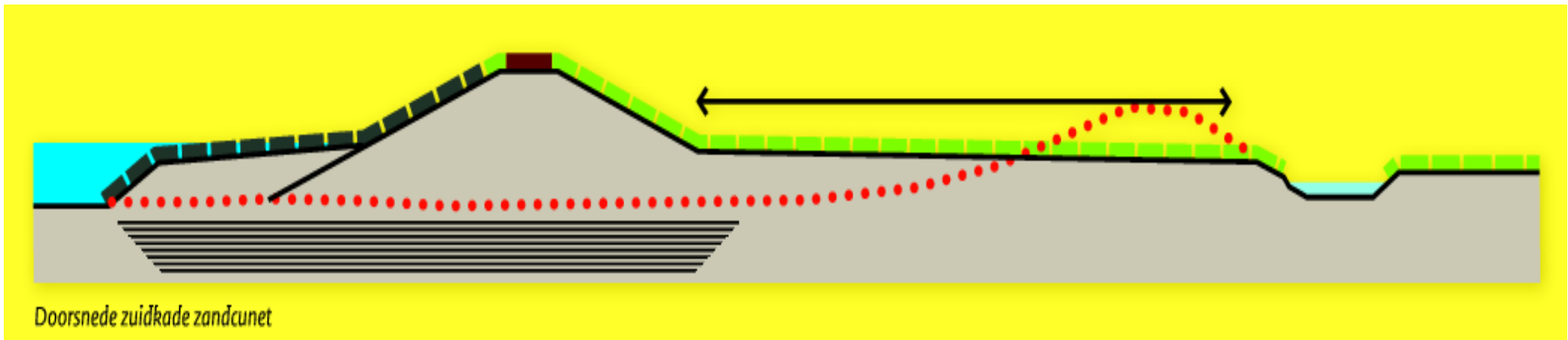
Binnenberm: 14 m

Talud/kruin/talud: 14 m

Buitenberm: 11 m

Verschuiving buitenteen tov huidig: 15 m

Zuidkade, uitvoeringsvariant zandcunet



Kruinhoogte: 2,37 m

Veiligheidszone aanlegfase: 15 m

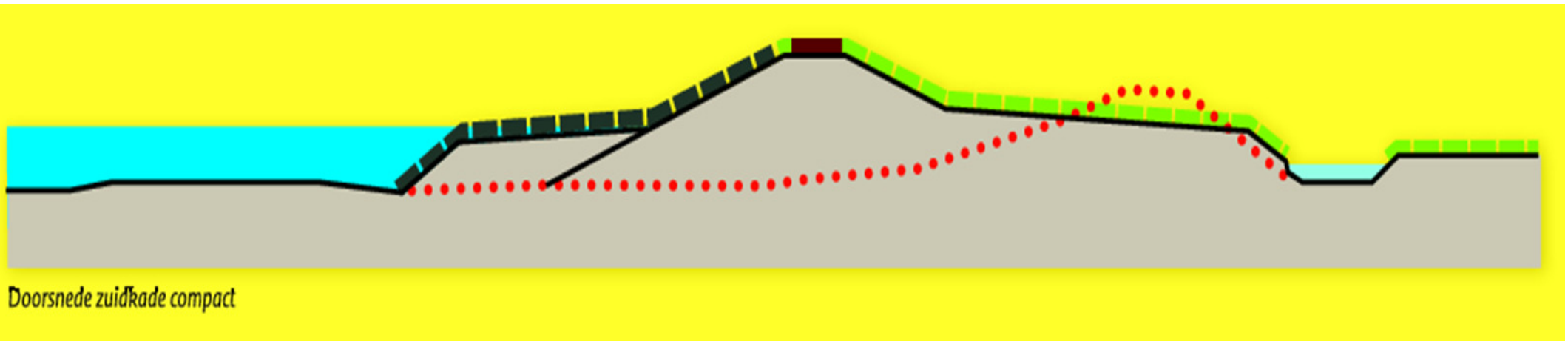
Binnenberm: boven veiligheidszone

Talud/kruin/talud: 17 m

Verschuiving buitenteen tov huidig: 35 m

Buitenberm: 13 m

Zuidkade, uitvoeringsvariant compact



Kruinhoogte: 2,37 m

Binnenberm: 15 m

Talud/kruin/talud: 15 m

Verschuiving buitenteen tov huidig: 19 m

Buitenberm: 14 m

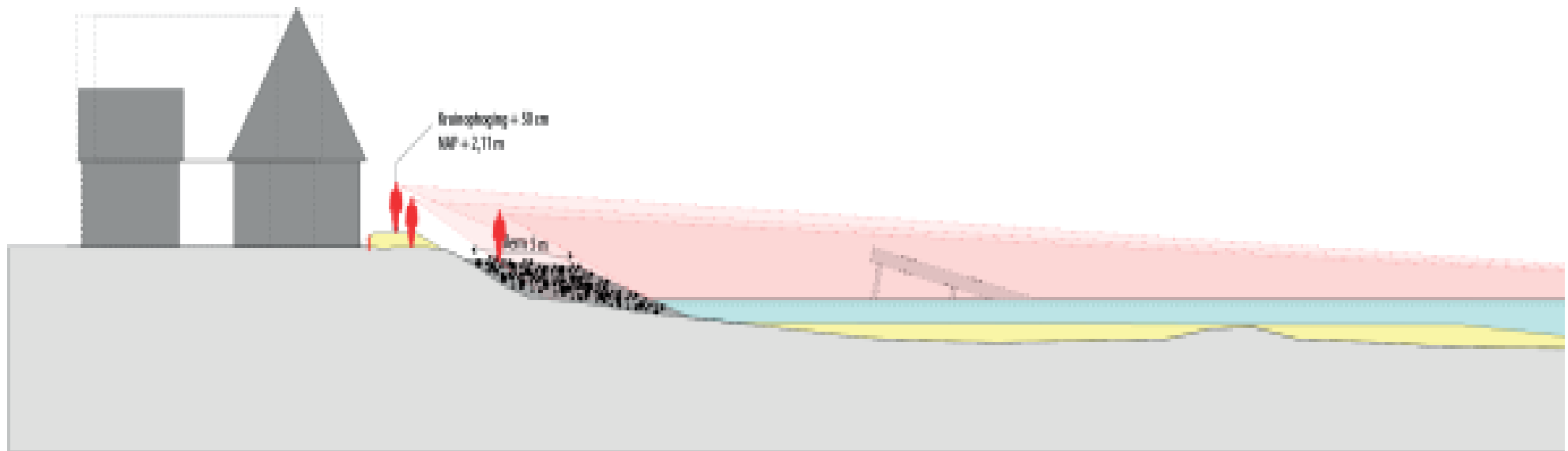
KNIKKEN IN DE NIEUWE KADES



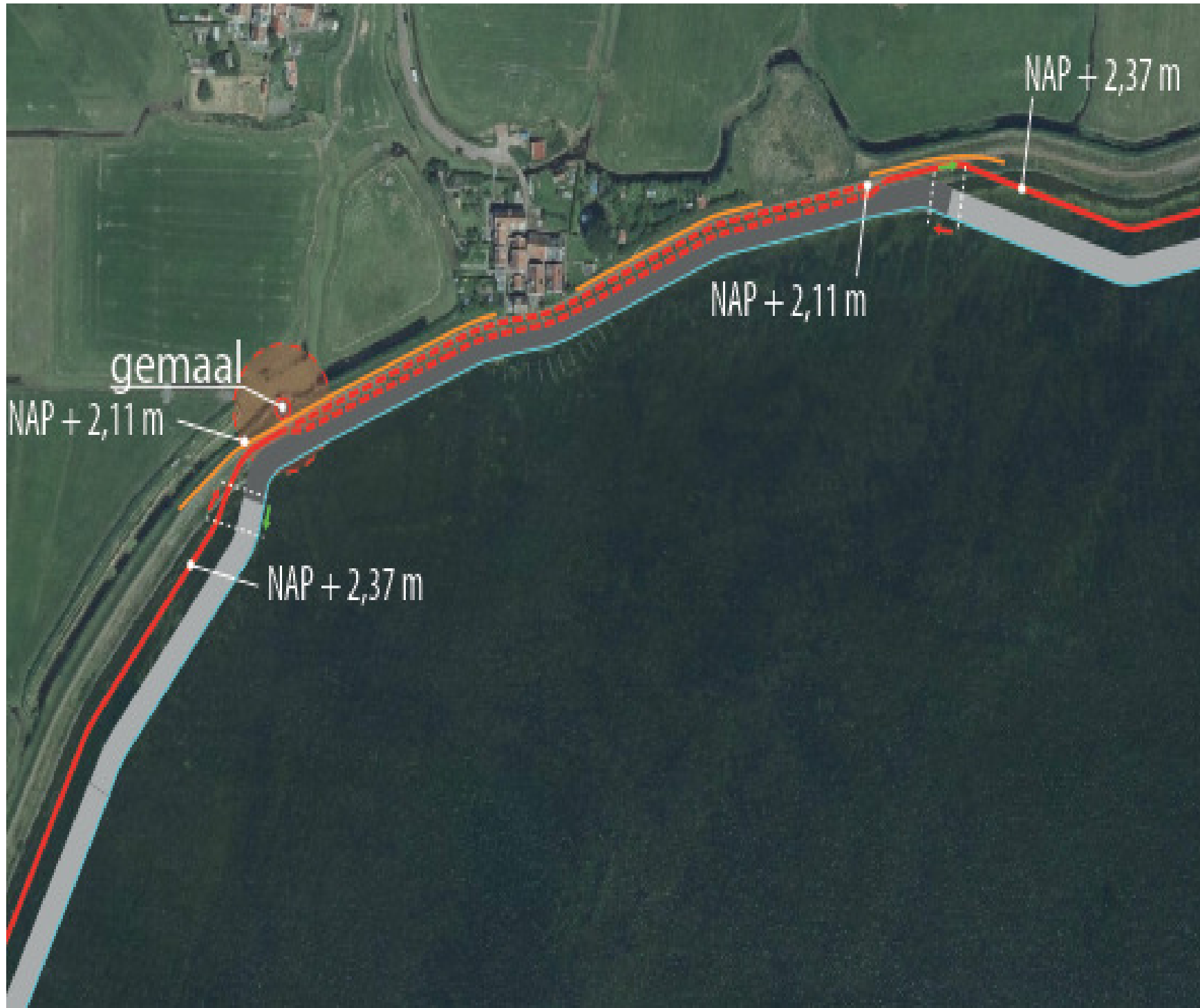
ONTWERPEND ONDERZOEK INPASSING ROZEWERF EN GEMAAL



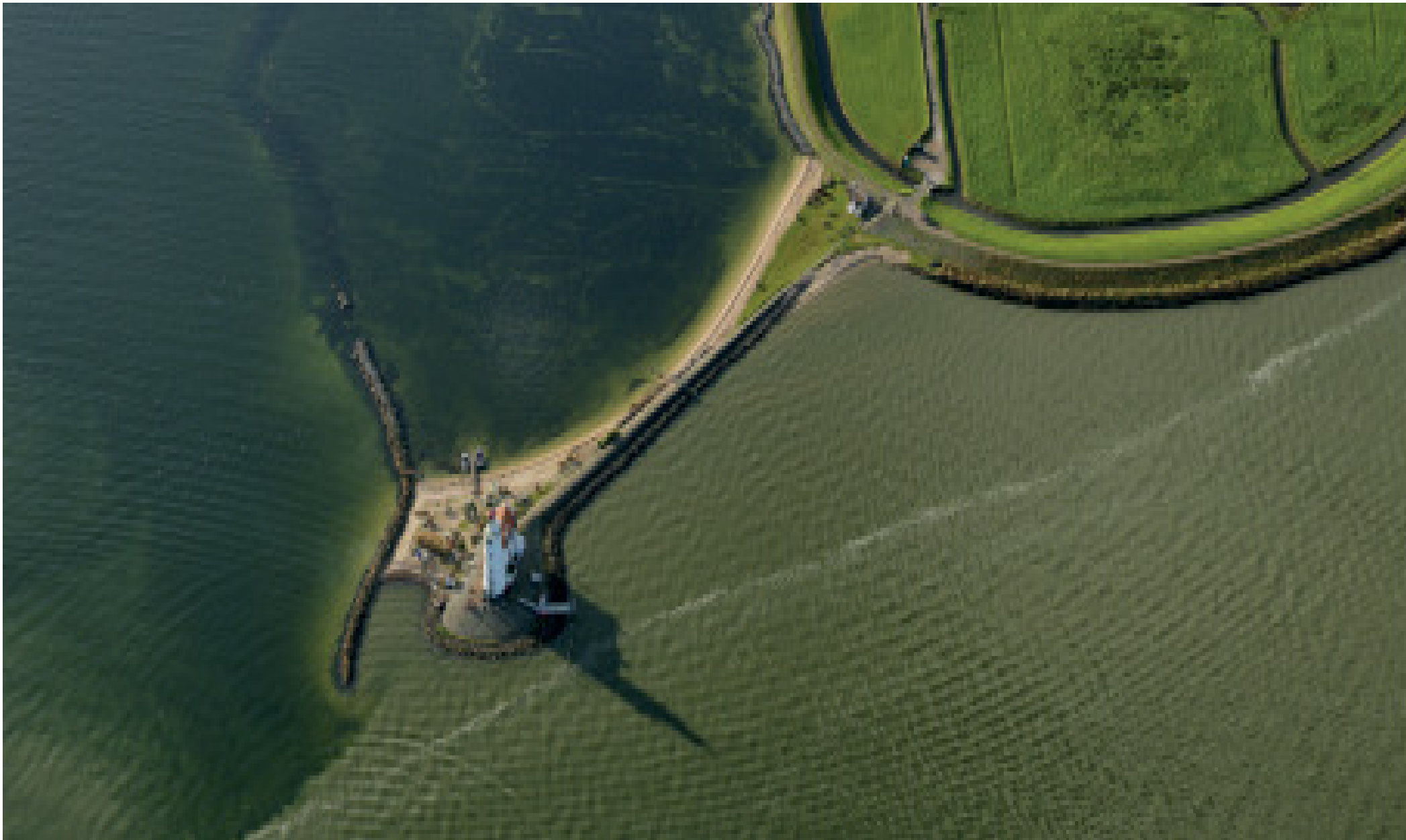
Rozewerf_dwarsprofiel



Figuur 25 Vergelijking van de zichtlijnen in alle varianten



VUURTOR EN





Voorkeursvariant



HAVEN

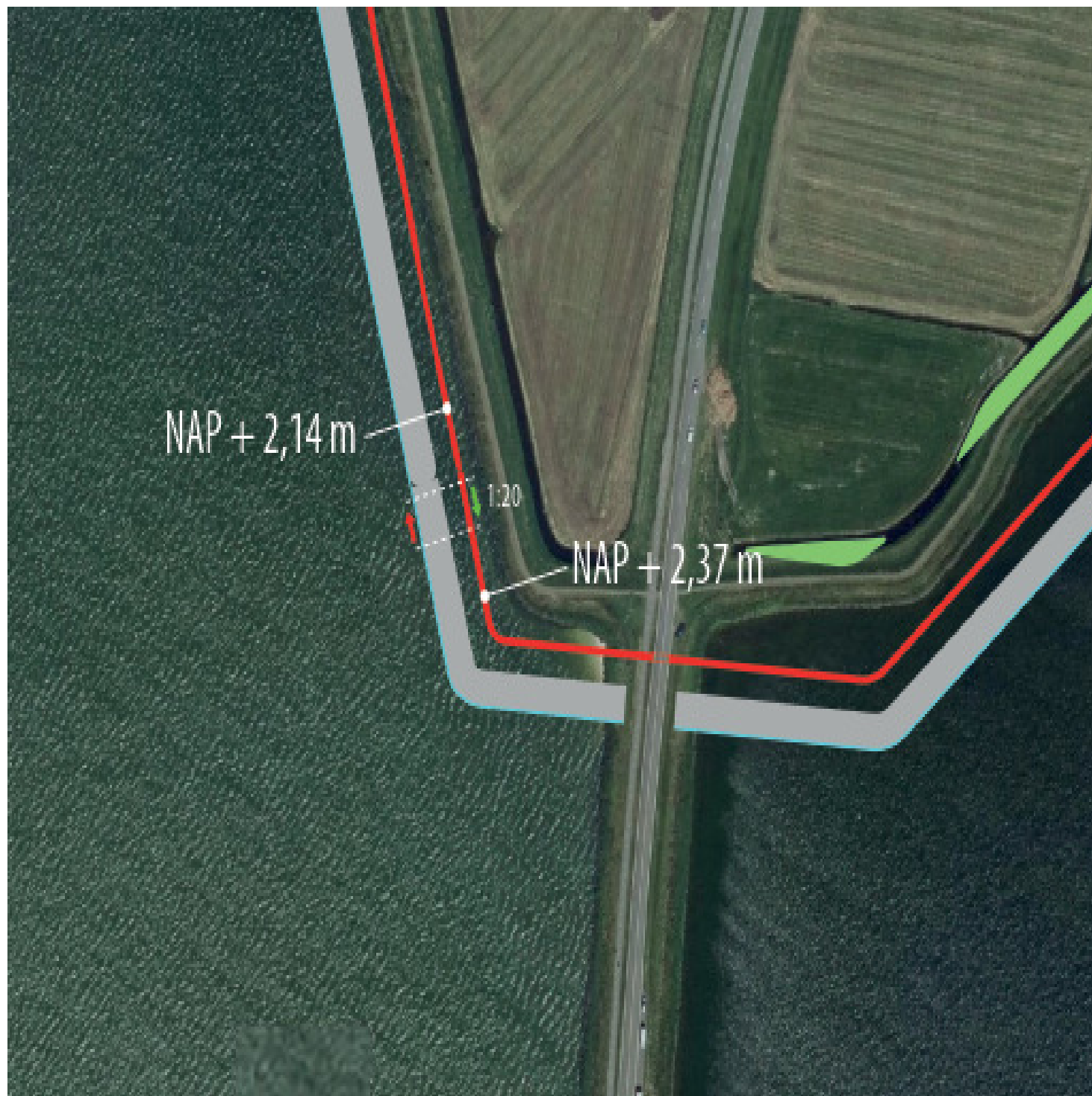


Impassing Dijkversterking Marken



VERBINDINGSWEG





BUKDIJ K



