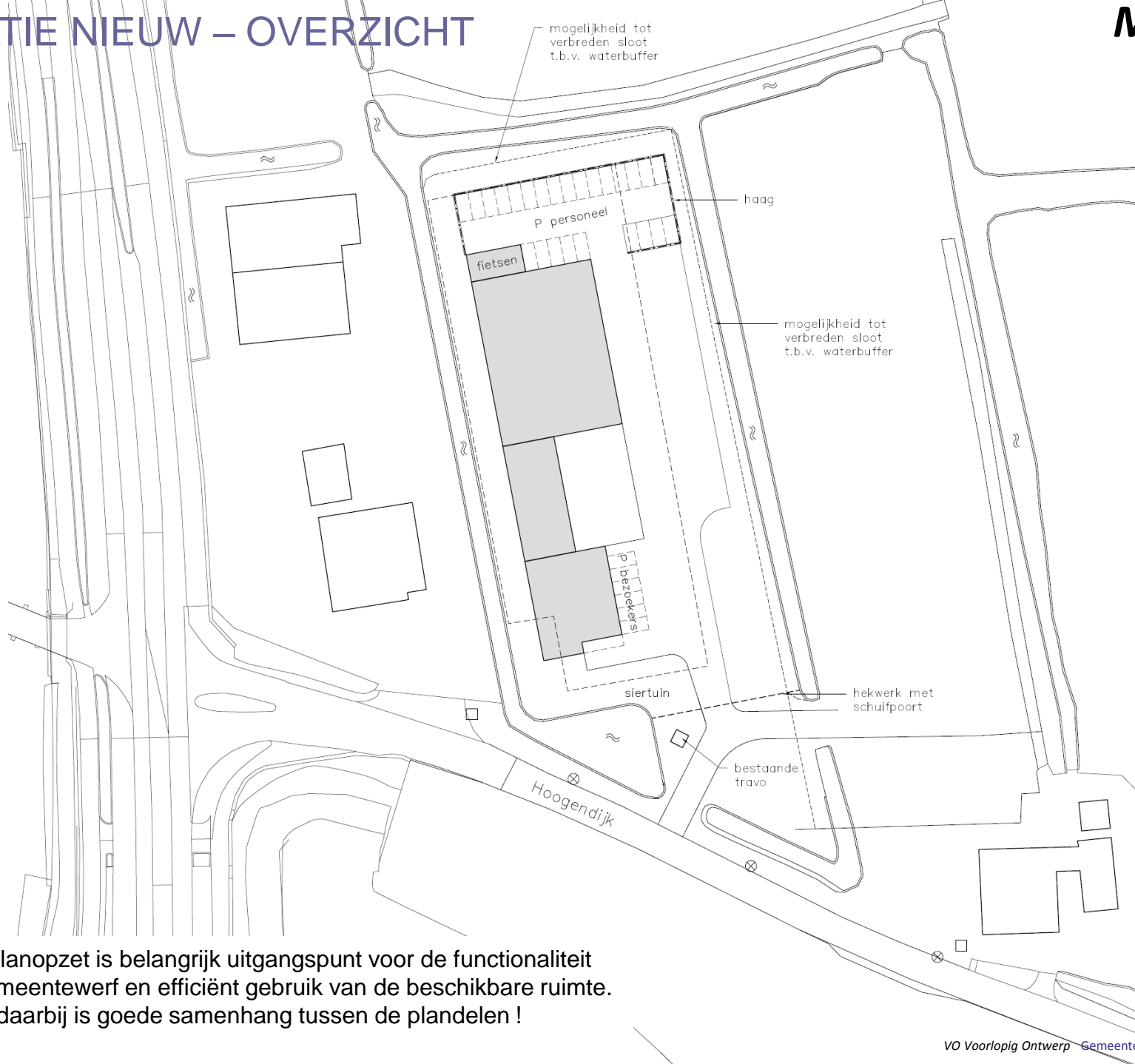




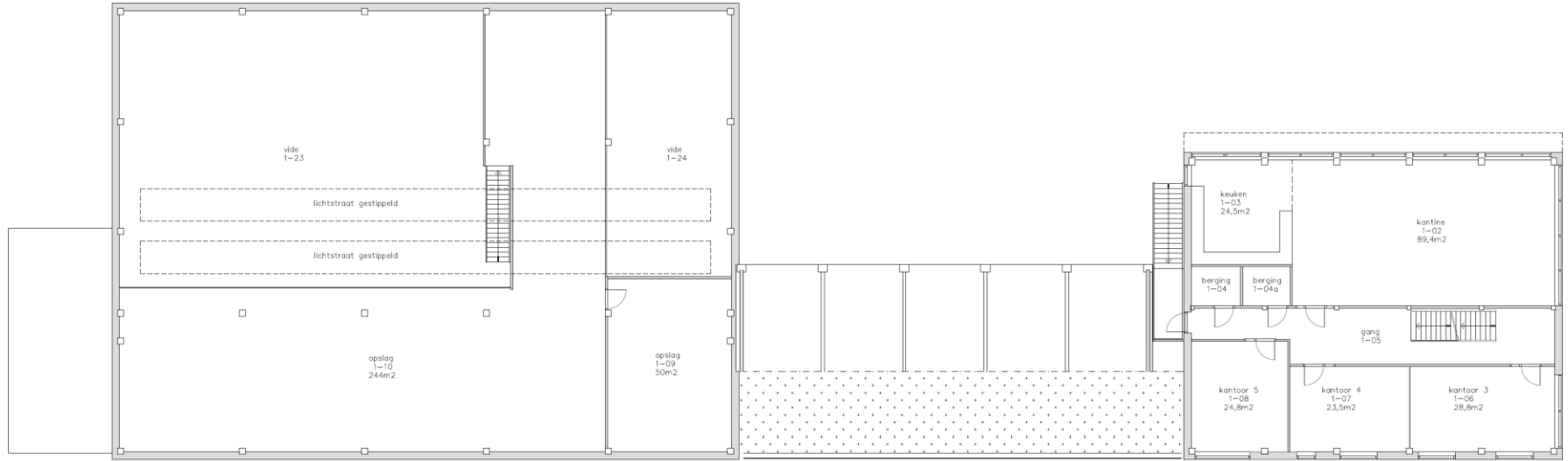


Situering beschikbaar terrein gemeentewerf
als aangegeven de locatie in Katwoude.

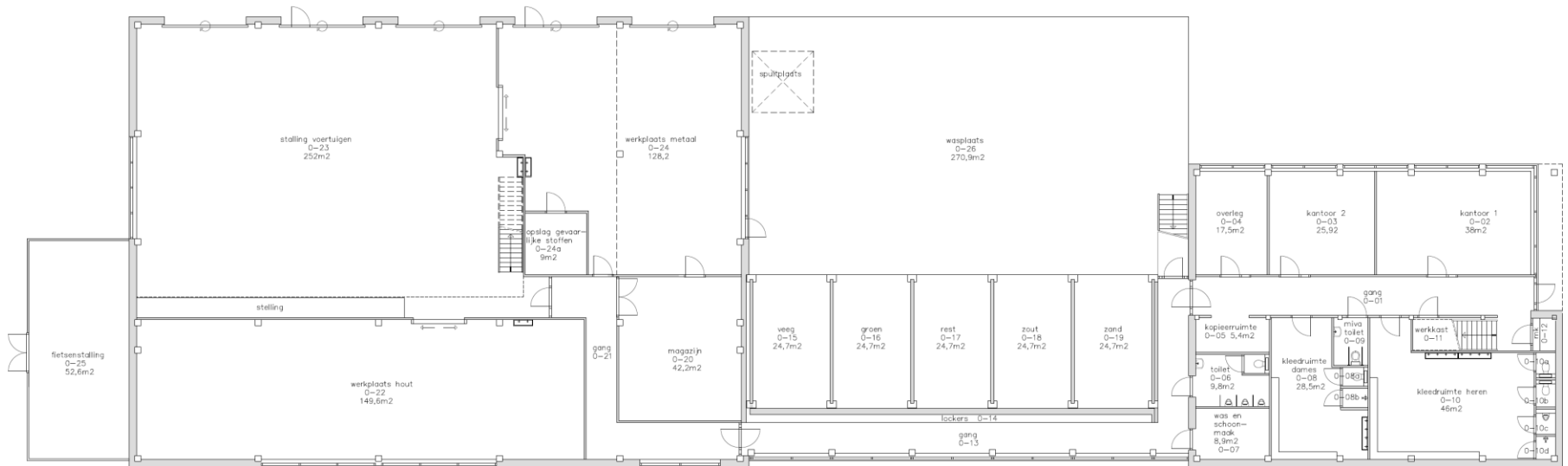


Gekozen planopzet is belangrijk uitgangspunt voor de functionaliteit van de Gemeentewerf en efficiënt gebruik van de beschikbare ruimte. Belangrijk daarbij is goede samenhang tussen de plandelen !

PLATTEGRONDEN – OVERZICHT



1e verdieping



begane grond



Uitgangspunt voor het ontwerp :

- Bestemmingsplan
- Beeldkwaliteitsplan
- Functioneel ruimtegebruik
- Duurzaamheid





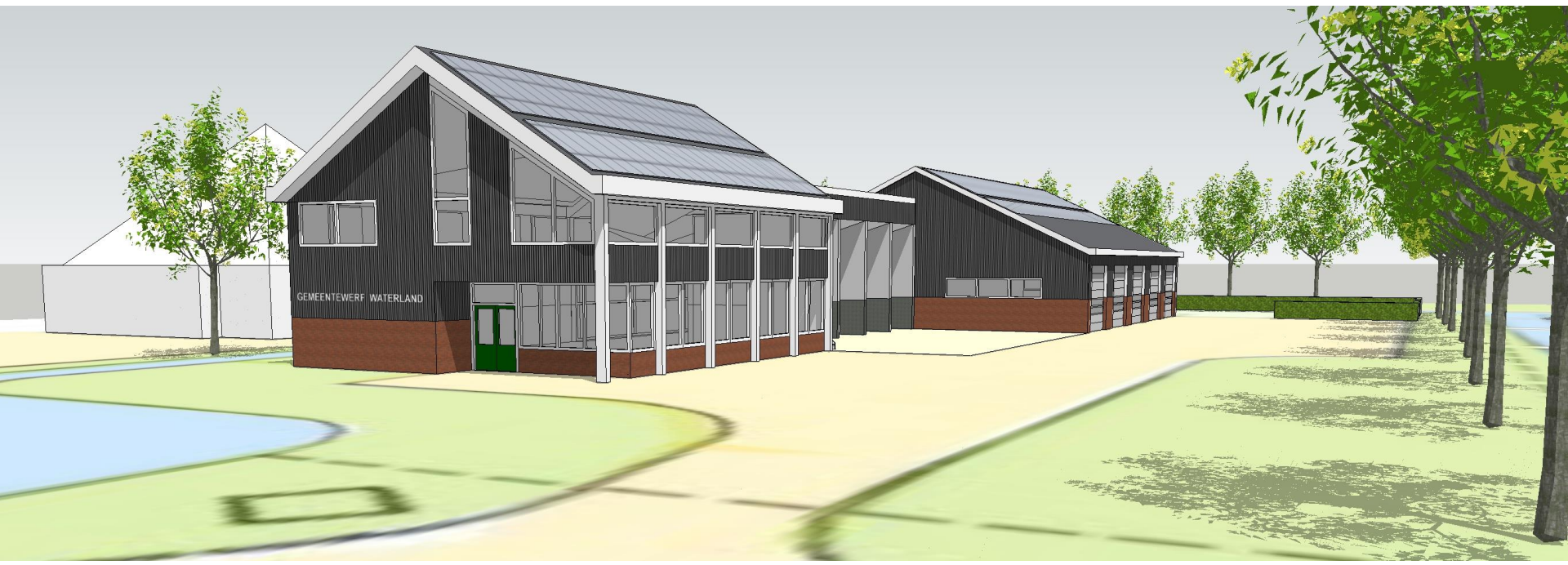
Ontwerp waarbij schaal en opdeling van gebouwen, maar ook gekozen materialen en kleuren zijn afgestemd op de directe omgeving en aansluit op het landelijk karakter.



SITUATIE ONTWERP – 3D IMPRESSIE

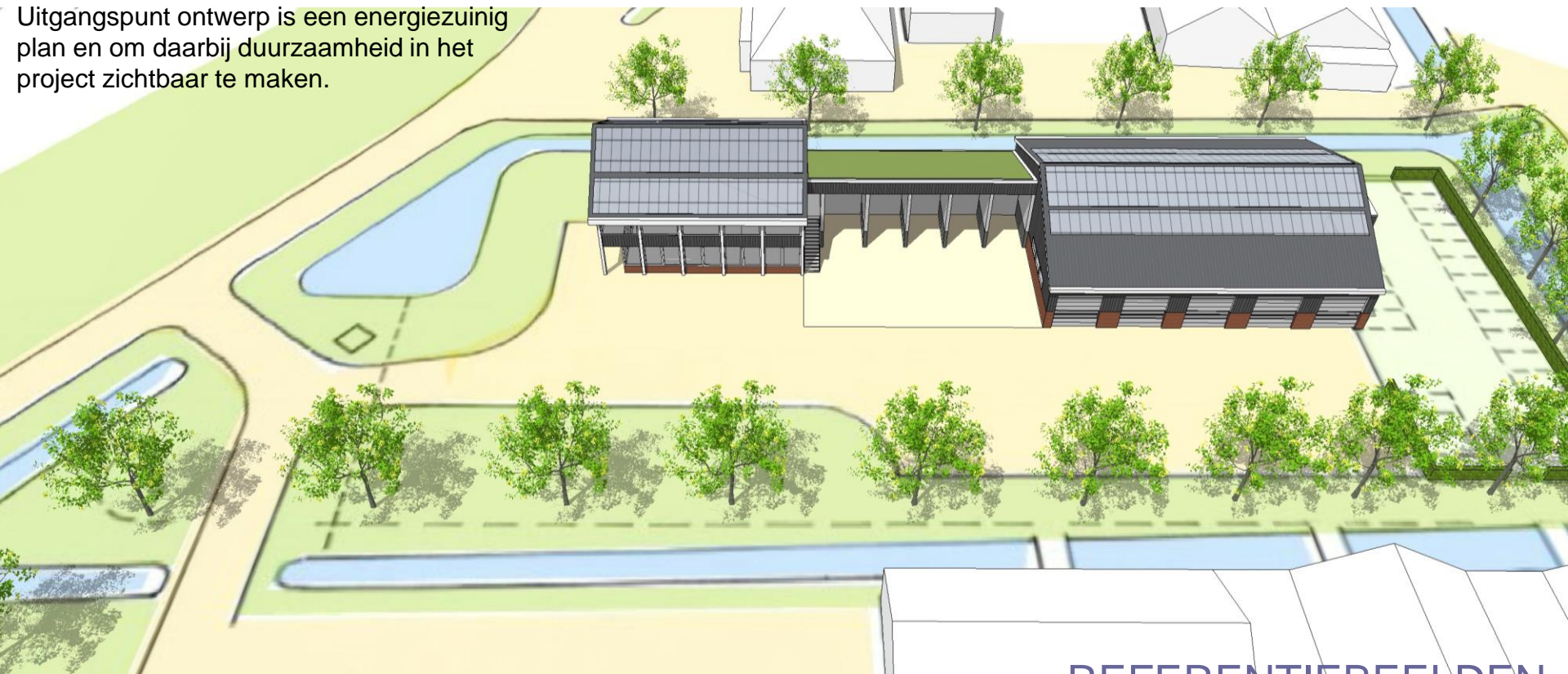
Uitgangspunt voor het ontwerp is het ruimtelijk integreren van enerzijds het gebouwprogramma, en anderzijds gebouwen met een landelijk karakter vanuit de typologie van de schuur





SITUATIE NIEUW – 3D IMPRESSIE DUURZAAMHEID

Uitgangspunt ontwerp is een energiezuinig plan en om daarbij duurzaamheid in het project zichtbaar te maken.



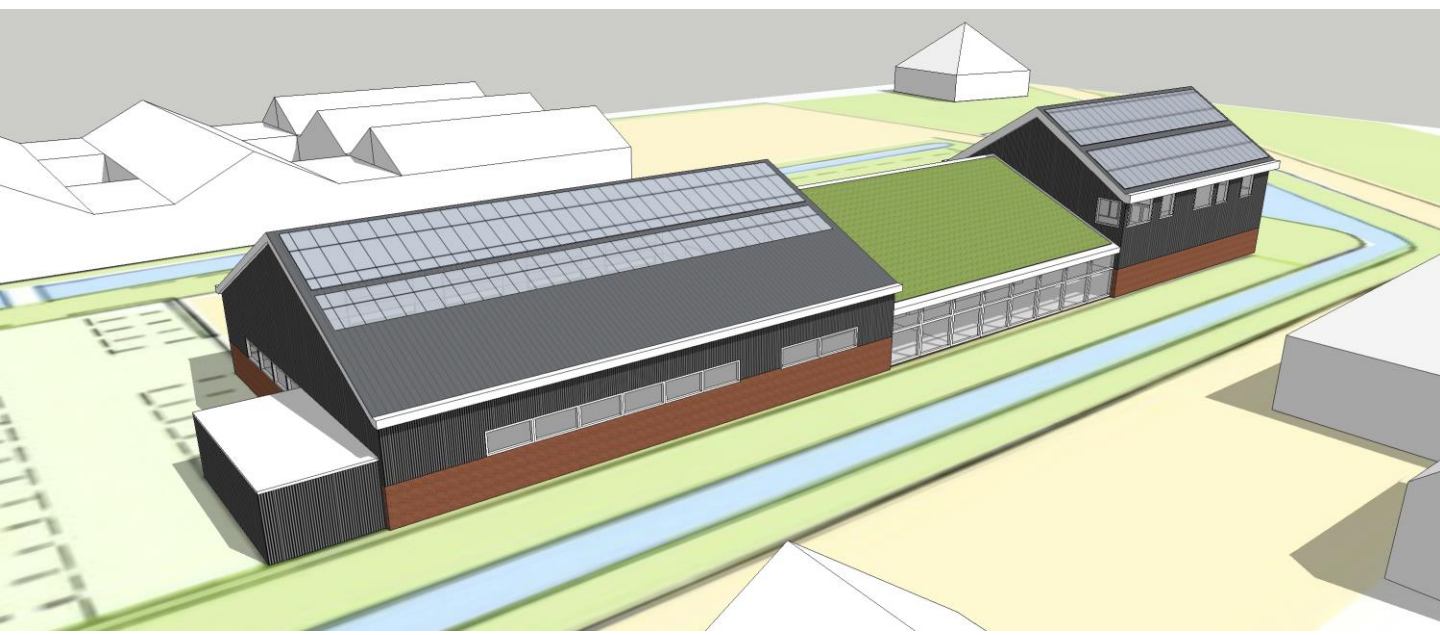
REFERENTIEBEELDEN

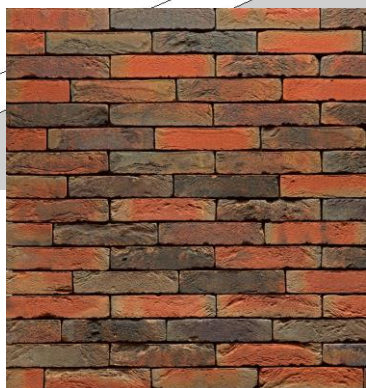
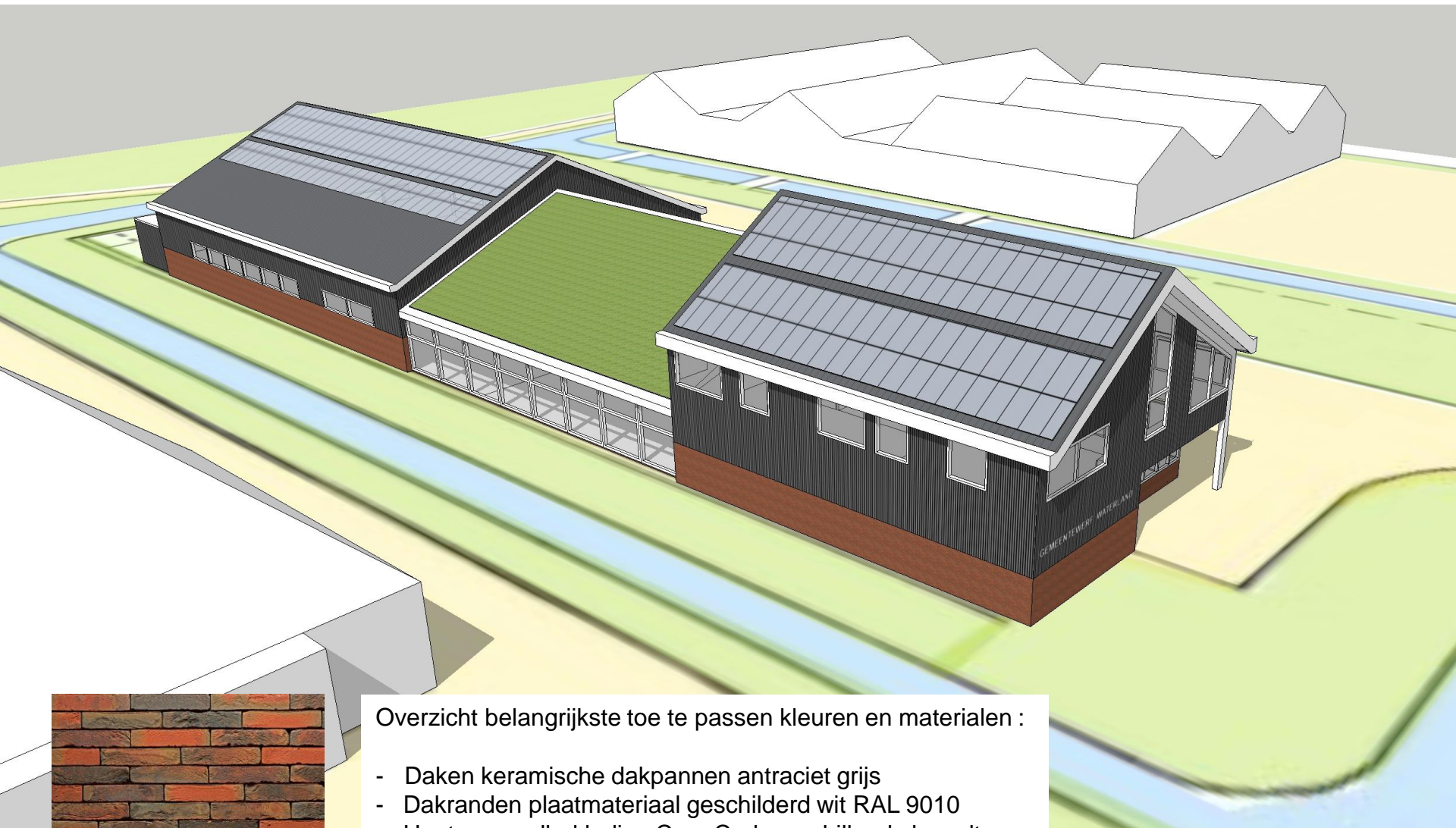




REFERENTIEBEBEELDEN

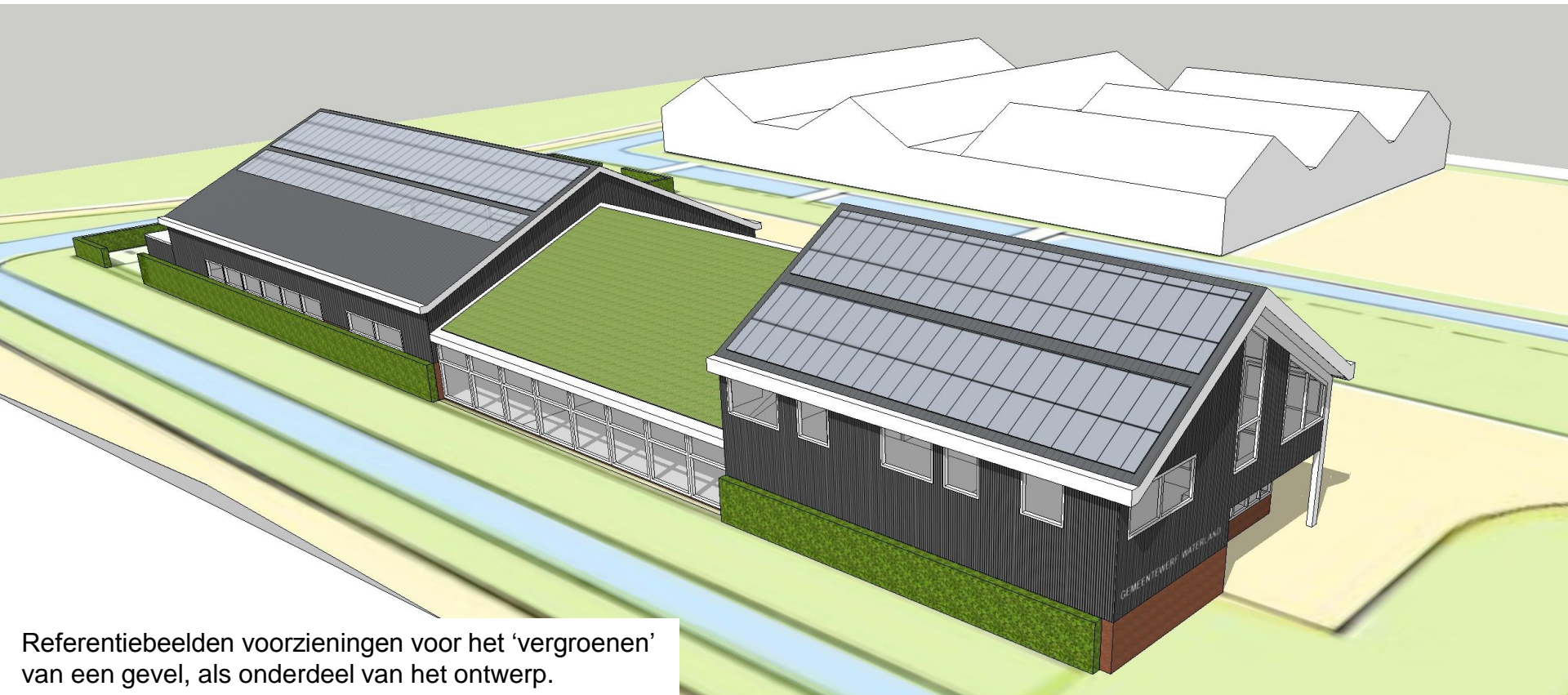






Overzicht belangrijkste toe te passen kleuren en materialen :

- Daken keramische dakpannen antraciet grijs
- Dakranden plaatmateriaal geschilderd wit RAL 9010
- Houten gevelbekleding CapeCod verschillende breedtes antraciet grijs RAL 7016 (CCS 90035)
- Metselwerk gebakken waalformaat rood genuanceerd
- Kozijnen hout geschilderd wit RAL 9010



Referentiebeelden voorzieningen voor het ‘vergroenen’ van een gevel, als onderdeel van het ontwerp.

