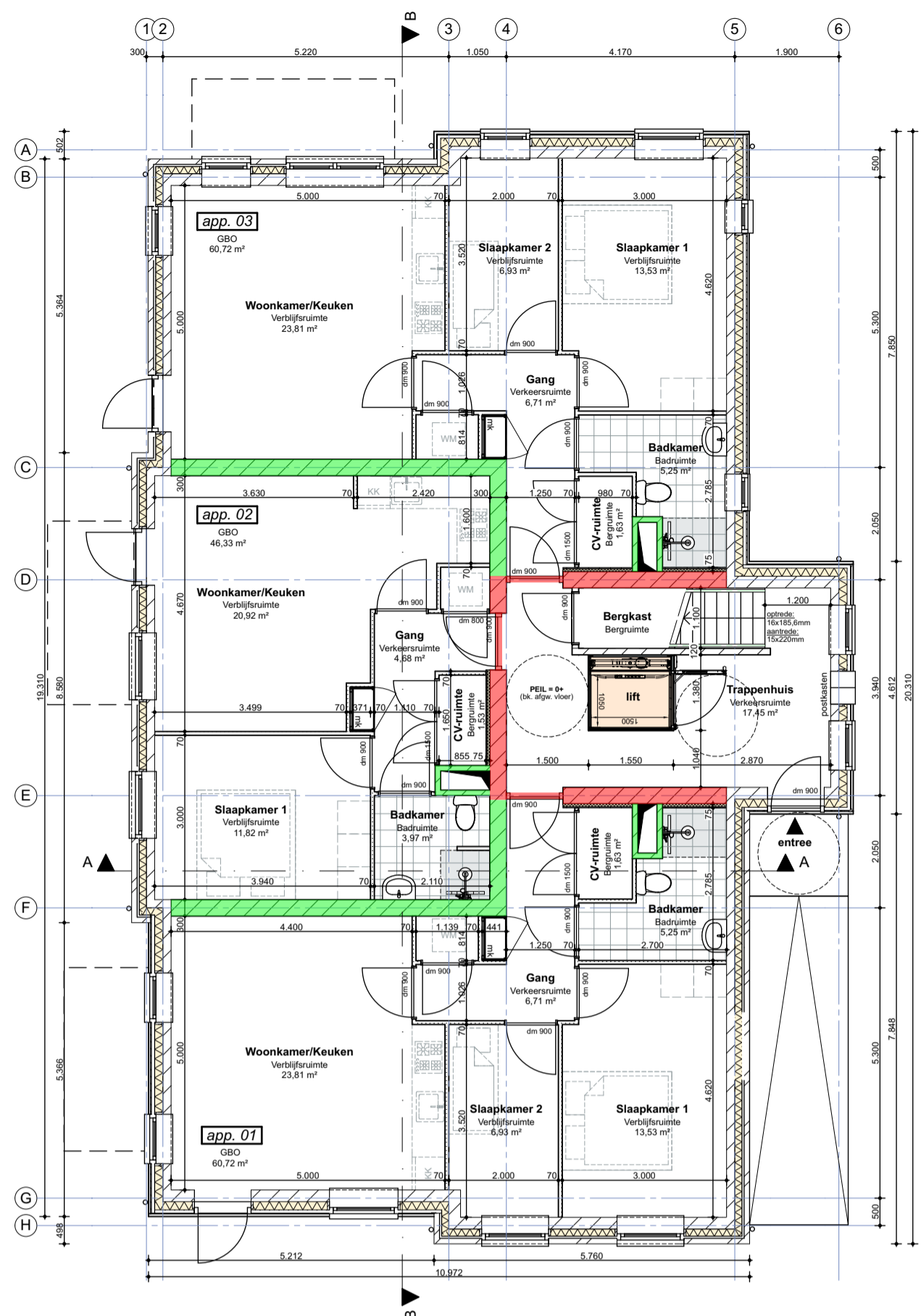


project :	Buurterstraat 2, Marken
onderdeel :	<b>Situatie</b>
opdrachtgever :	MPO B.V.
project architect :	ir. Roel van Bakel
getekend door :	Egbert van Dijk
schaal :	1:500      formaat : A2
datum :	15-01-2019
gewijzigd :	1. _____ 3. _____
	2. _____ 4. _____

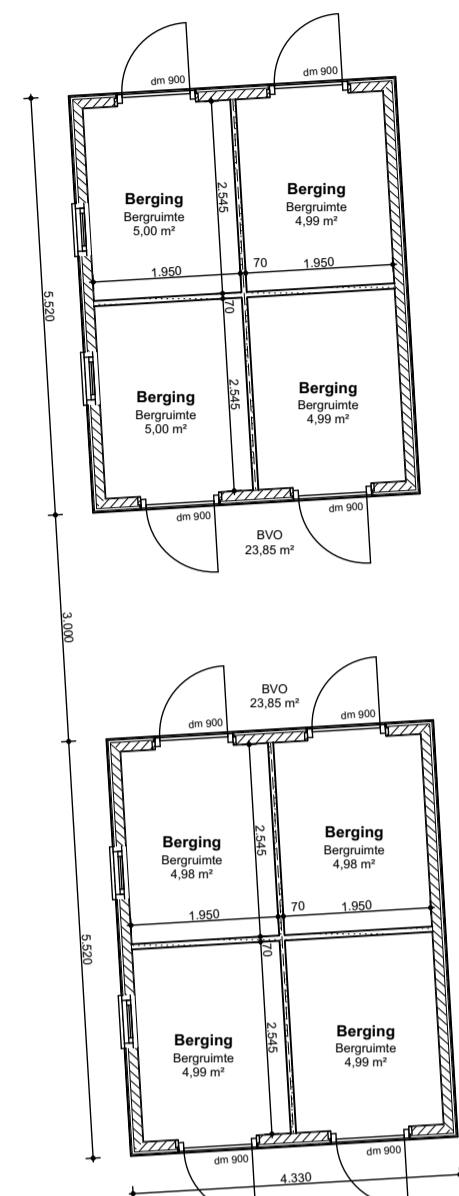
**PBV**

tekening nummer : 1320 AO SI

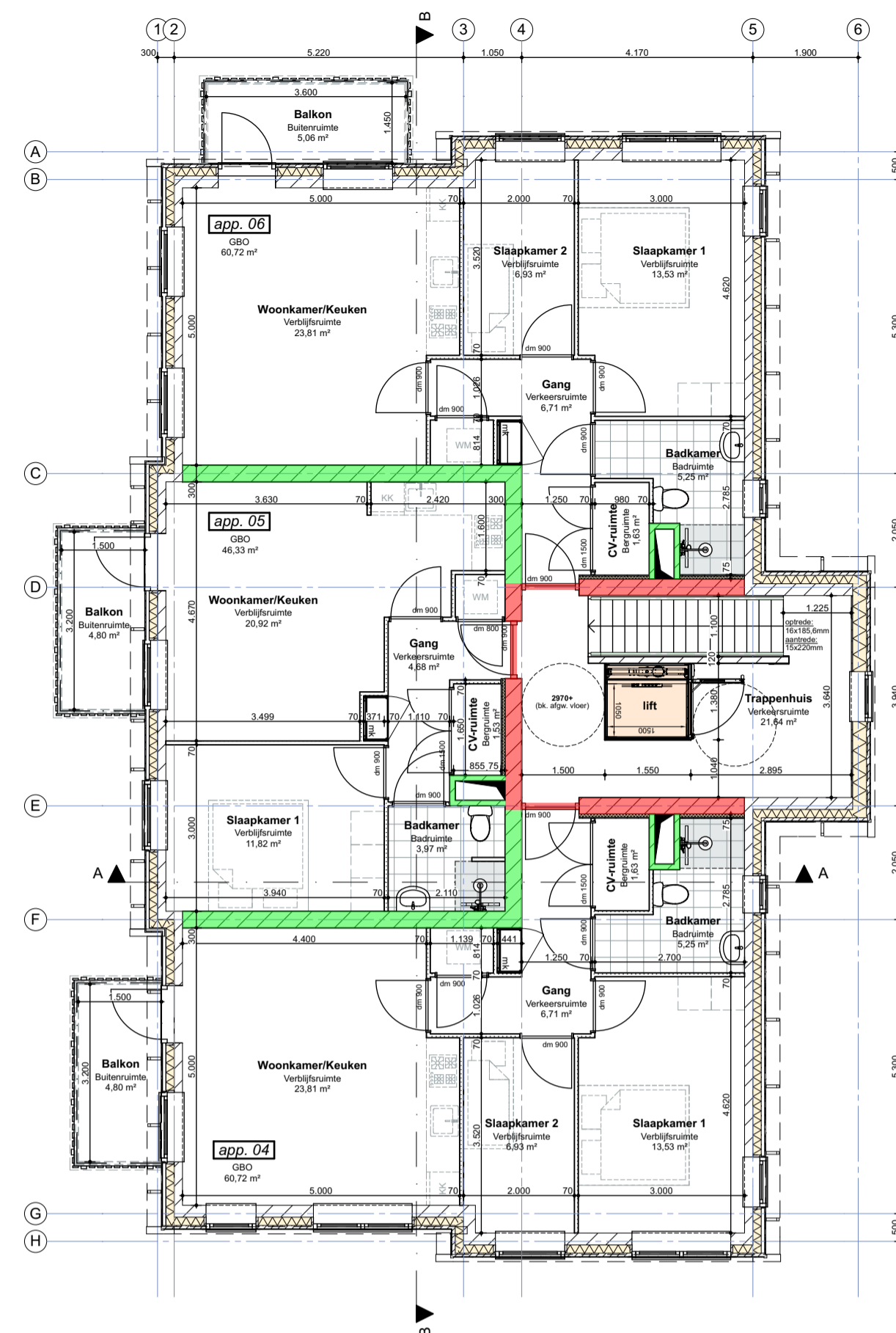
PBV architects    Herenweg 6 2242 ES    Wassenaar  
 tel: 070-5119260    e-mail: info@pbv.nl    www.pbv.nl



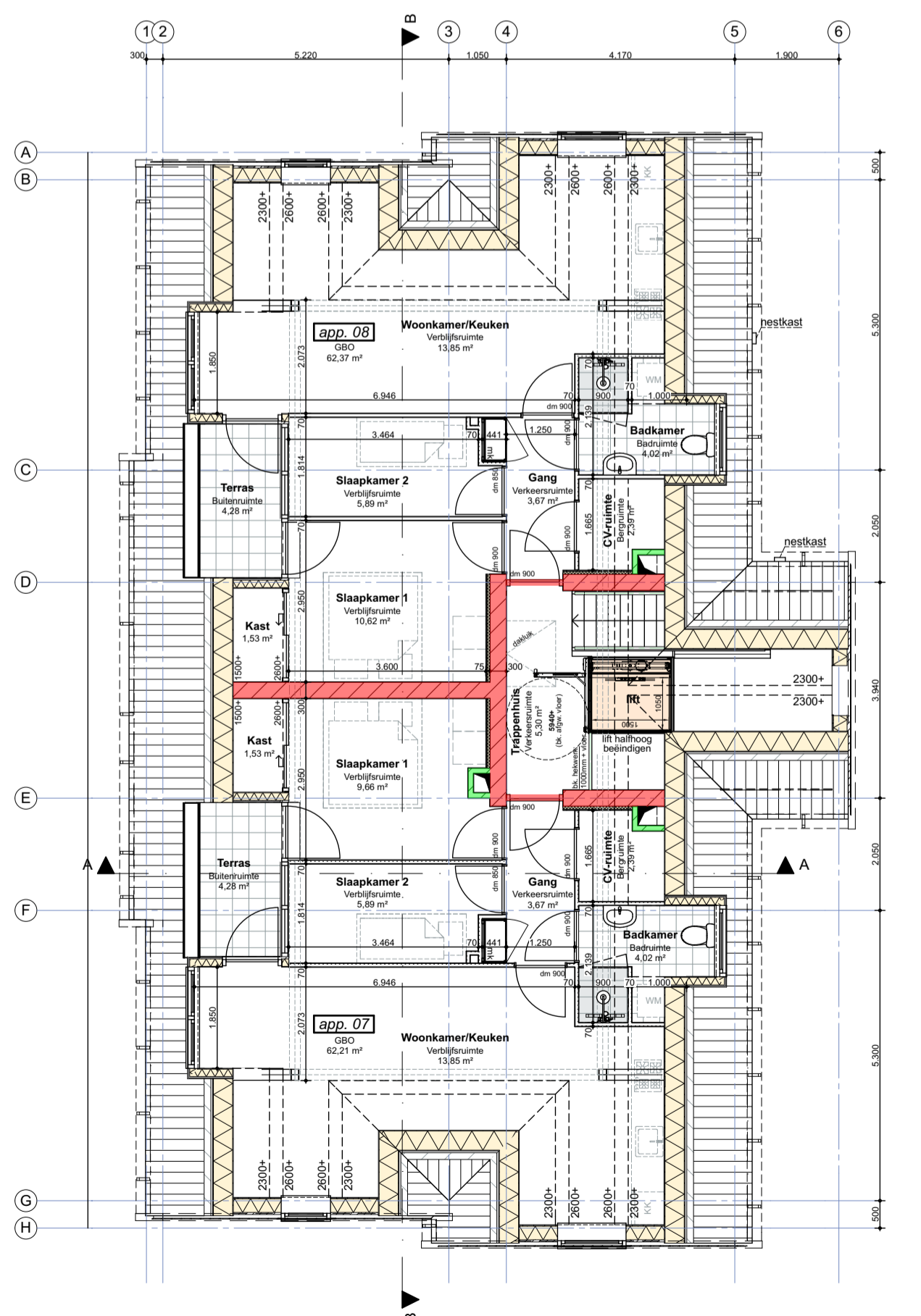
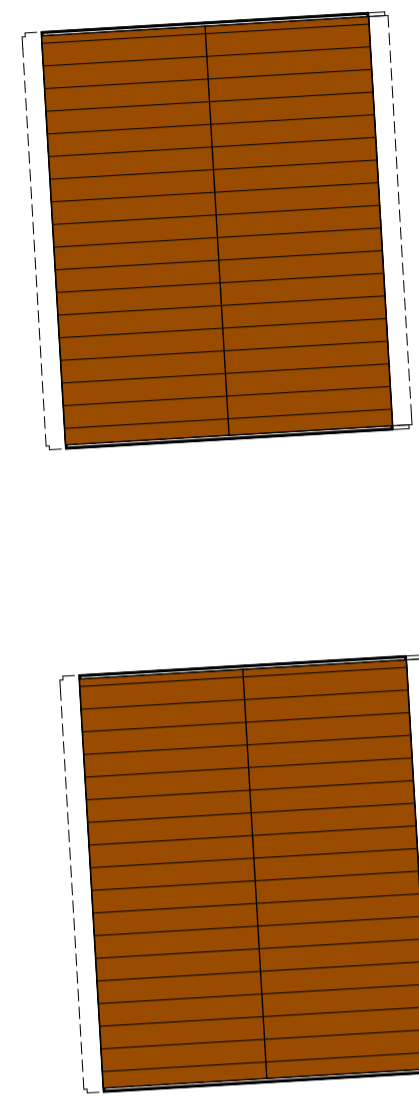
**Plattegrond - Begane grond (PEIL=0+)** (BVO= 227m<sup>2</sup>)



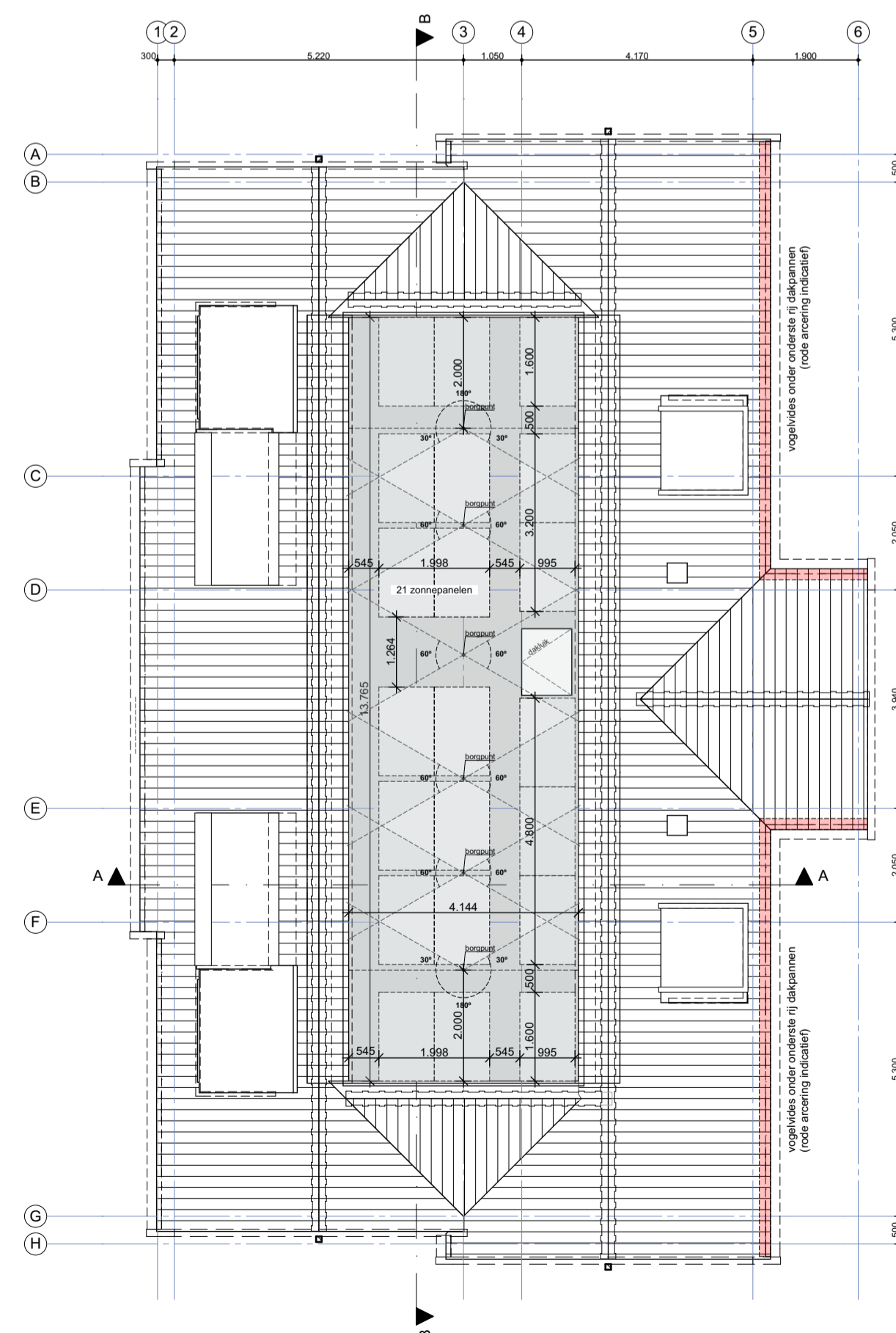
**Bergingen** (BVO= 47,7m<sup>2</sup>)  
(BI= 165,6m<sup>3</sup>)



**Plattegrond - Eerste verdieping (2970+p)** (BVO= 227m<sup>2</sup>)



**Plattegrond - Tweede verdieping (5940+p)** (BVO= 215m<sup>2</sup>)



**Plattegrond - Tweede verdieping (5940+p)**

- lichte scheidingwand - Gibo
- voorzetwand: isolatie/regelwerk - dubbele gipsplaat
- wandopbouw (bi-bu): kalkzandsteen - isolatie - regelwerk - gevelbekleding
- wandopbouw (bi-bu): kalkzandsteen - isolatie - luchtpouw - metselwerk
- wandopbouw (bi-bu): dubbele gipsplaat - isolatie/regelwerk - regelwerk - gevelbekleding
- 60 min. brandscheiding
- 30 min. brandscheiding

**Oppervlakte / Inhoud**

Oppervlakte / Inhoud	Woongebouw	Bergingen	Totaal
Bruto inhoud: (BI)	1933,63 m <sup>3</sup>	165,60 m <sup>3</sup>	<b>2099,23 m<sup>3</sup></b>
Bruto vloeroppervlakte: (BVO)	669 m <sup>2</sup>	47,70 m <sup>2</sup>	<b>716,70 m<sup>2</sup></b>
Bebouwde oppervlakte van het terrein: (BBO)	227 m <sup>2</sup>	47,70 m <sup>2</sup>	<b>274,70 m<sup>2</sup></b>

**Nestplekken huismus:**

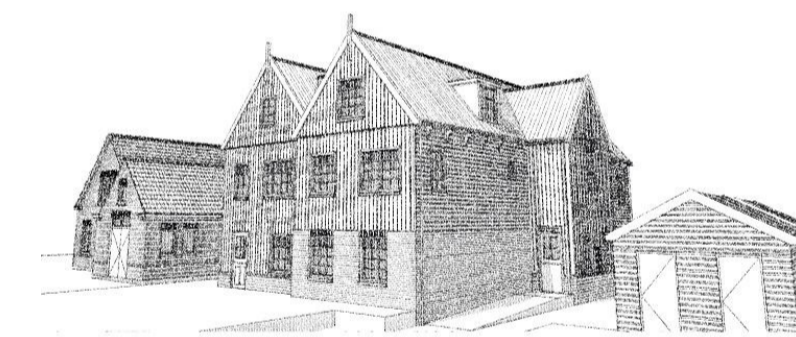
In de nieuwbouw dienen 20 nestplekken aangebracht te worden middels volgende technieken:  
 - vogelvlies onder de onderste rij dakpannen  
 - nestkastjes aan de gevel

**RENVOOI ALGEMEEN:**

Het te bouwen bouwwerk dient te voldoen aan de eisen van het Bouwbesluit (2012) en de daaruit volgende regelgeving, waaronder:  
 Electra conform NEN 1010, volgens afd. 6.1 en 6.2 van het bouwbesluit.  
 Meterkast conform NEN 2768, volgens afd. 6.2 van het bouwbesluit  
 Rioleringsinstallatie conform NEN 3215 en volgens afd. 6.4 van het bouwbesluit:  
 - hwa: op gemeenteriool c.q. oppervlaktewater i.o.m. gemeente  
 - riolering vuilwater op gemeenteriool  
 - hwa en riolering conform opgave installateur  
 Waterinstallatie conform NEN 1006, volgens afd. 6.3 van het bouwbesluit  
 Gasinstallatie conform NEN 1078  
 Geluidswering conform NEN 1070 + NEN 5077  
 volgens afd. 3.1 t/m 3.4 van het bouwbesluit  
 Beglazing doorvalbestendig uitvoeren conform NEN 3569  
 Ventilatie volgens NEN 1087 en NPR 1088, volgens afd. 3.6 van het bouwbesluit  
 Installaties en mechanische ventilatie: conform opgave installateur  
 Spui ventilatie voorziening: conform NEN 1087/8087 en NPR 1088 en volgens afd. 3.7 van het bouwbesluit  
 Daglicht conform NEN 2057 en NPR 1088  
 volgens afd. 3.11 van het bouwbesluit  
 EPN conform NEN 7120 en volgens afd. 5.1 van het bouwbesluit  
 conform klasse II met verhoogde luchtdichtheid  
 Trappen conform NEN 3509 voorzien van leuningen  
 volgens afd. 2.3 en 2.5 van het bouwbesluit  
 Trappen: leuning en balusters >900mm / < 1000mm l.o.v. vloer  
 - optrede: volgens plattegrond tekening  
 - aantrrede: volgens plattegrond tekening  
 volgens afd. 2.3, en afd. 2.5 van het bouwbesluit  
 Langs trappaten en trappen komen vloerafscheidings en/of trap afscheidings  
 volgens afd. 2.3, en afd. 2.5 van het bouwbesluit  
 Vrije doorgang conform afd. 4.4 van het bouwbesluit  
 Wering van vocht binnen en buiten conform NEN 2778 en volgens afd. 3.5 van het bouwbesluit  
 Natte ruimten voorzien van wand- en vloertegels  
 Brievenbus conform NEN 1770  
 Inbraakwerendheid: weerstandsklasse > 2, conform NEN 5087 + NEN 5096 en volgens afd. 2.15 van het bouwbesluit  
 Draagconstructie, dilatatie en constructieve onderdelen volgens opgave constructeur  
 Noodoverstorten c.q. spuwvers, juiste plaats en afmeting conform opgave constructeur  
 Geluidswering tussen verblijfsruimten in dezelfde woonfunctie is ten minste -32dB vlg afd. 3.4 van het bouwbesluit.  
 Daglichttoetreding en ventilatieberekening, volgens rapportage  
 Buitenuitruimte conform afd. 4.6 van het bouwbesluit  
 Bescherming tegen ratten en muizen conform afd. 3.10 van het bouwbesluit

**BRANDVEILIGHEID:**

Roekgasafvoeren zijn brandveilig uitgevoerd, bepaald conform NEN 6062 volgens afd. 2.59 van het bouwbesluit  
 Toevoer brandingslucht/afvoer rookgas conform: NEN 1087/8087 en NEN 2757/8757, volgens afd. 3.8 van het bouwbesluit  
 Roekmelders conform NEN 2555 en volgens afd. 6.5, art.6.21 van het bouwbesluit  
 Brandoverlag en branddoorslag conform NEN 6068 en NEN 6090 volgens afd. 2.9 t/m 2.11 van het bouwbesluit  
 Schachten grenzend aan meer dan één (sub)brandcompartiment met een inwendige doorsnede groter dan 0,015m<sup>2</sup> voldoet over een dikte van ten minste 0,01m, gemeten loodrecht op de binnenzijde aan brandklasse A2, bepaald conform NEN-EN 13501-1, volgens afd. 2.58 van het bouwbesluit  
 Verbindingsweg tussen openbare weg en ten minste één toegang van een bouwwerk voor het verblijven van personen ligt een verbindingsweg die geschikt is voor voertuigen van de brandweer en andere hulpverleningsdiensten, volgens afd. 6.37 van het bouwbesluit.



project : **Buurterstraat 2, Marken**

onderdeel : **Plattegronden**

opdrachtgever : **MPO B.V.**

project architect : **ir. Roel van Bakel**  
 getekend door : **Egbert van Dijk**

schaal : **1:100** formaat : **A1**

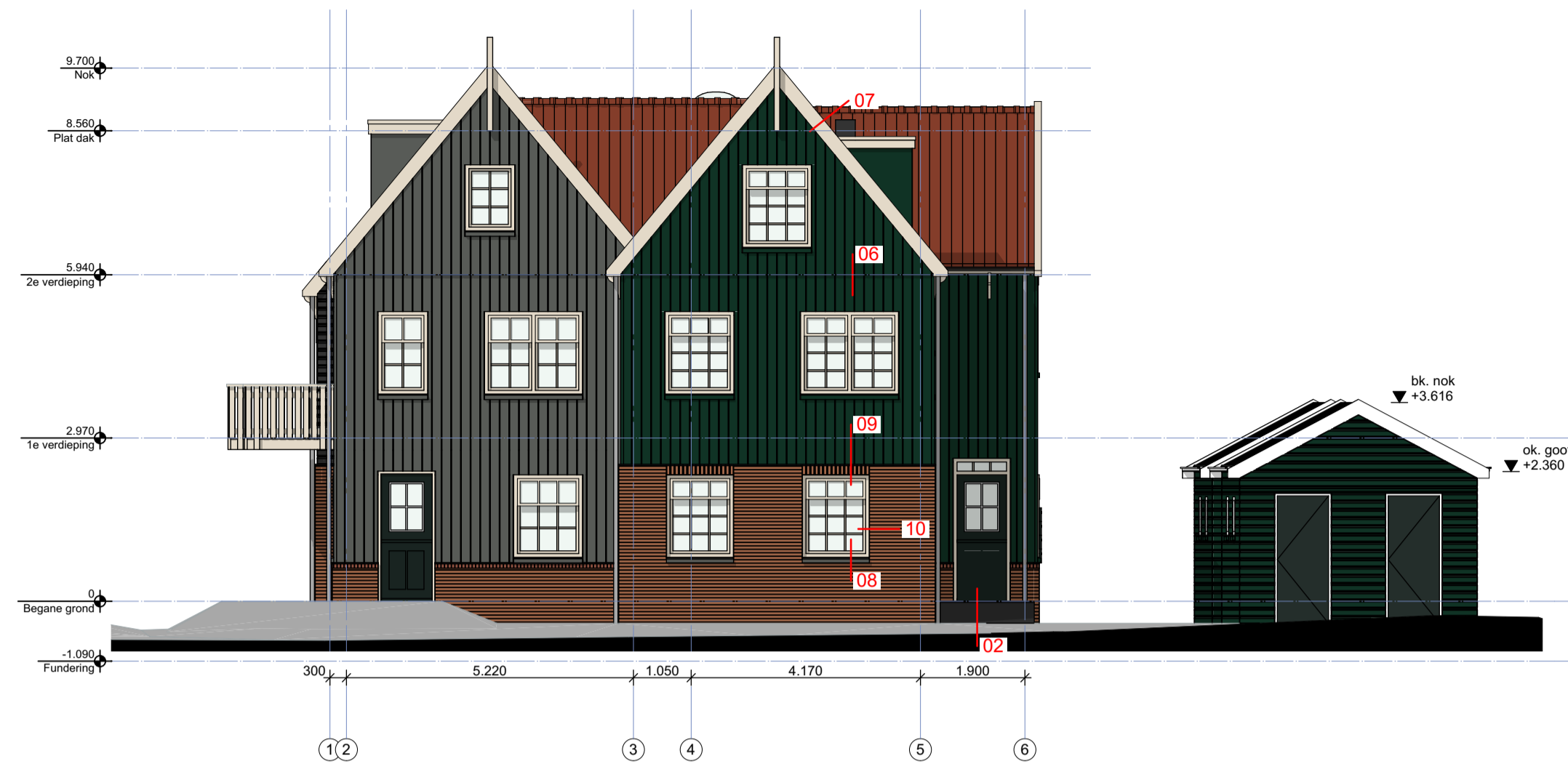
datum : **15-01-2019**

gewijzigd : 1. 3.  
 2. 4.

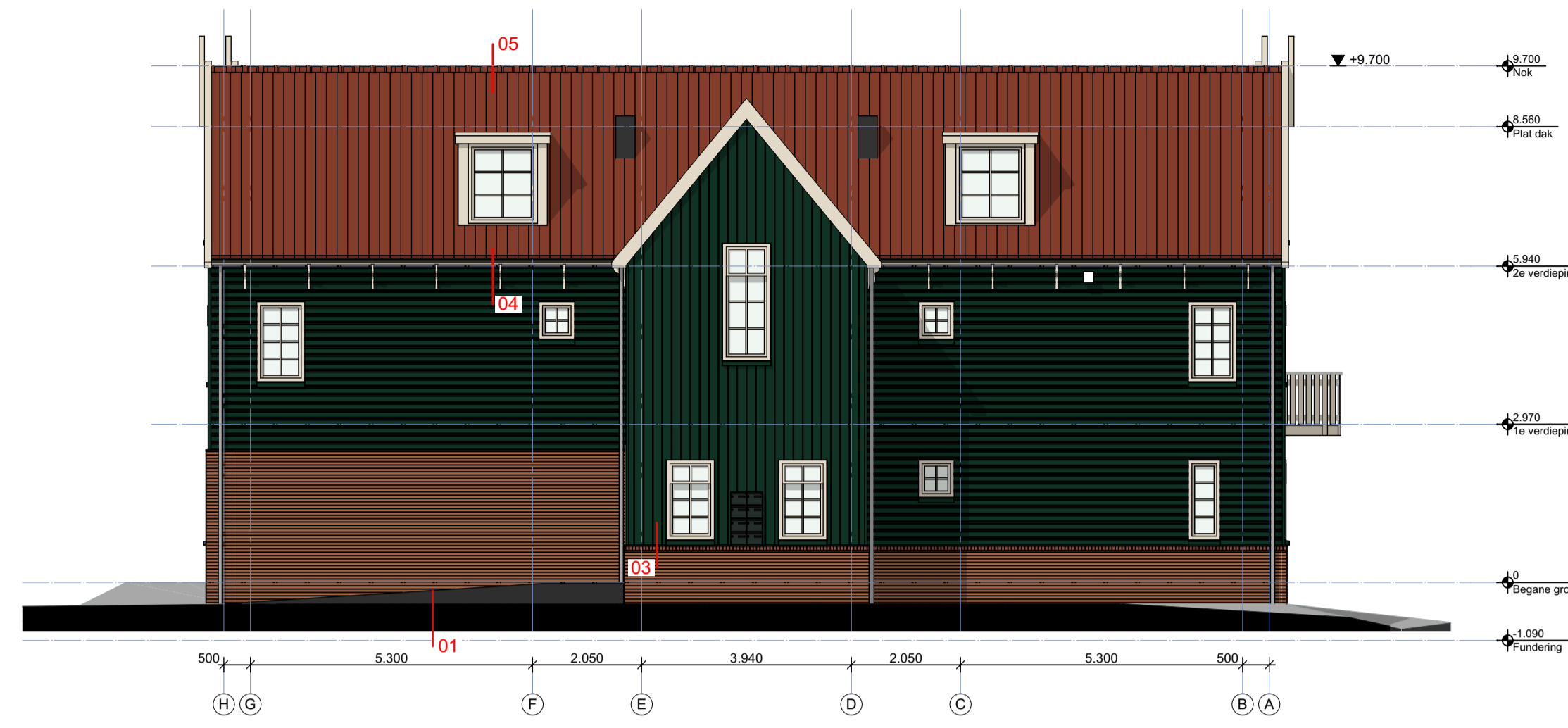


tekening nummer : **1320 AO 01**

PBV architects Herenweg 6 2242 ES Wassenaar  
 tel: 070-5119260 e-mail: info@pbv.nl www.pbv.nl



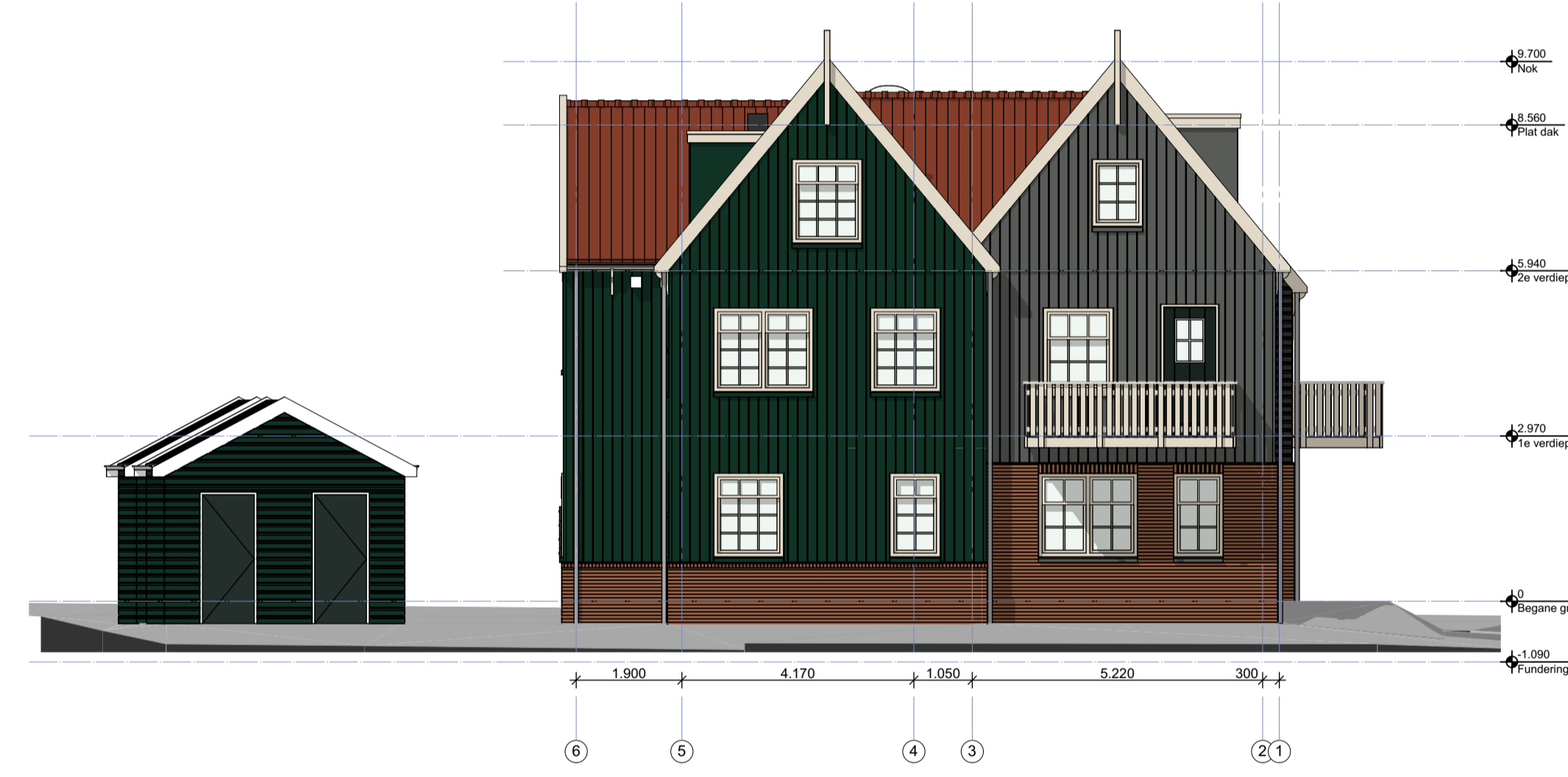
Gevelaanzicht - Voorgevel



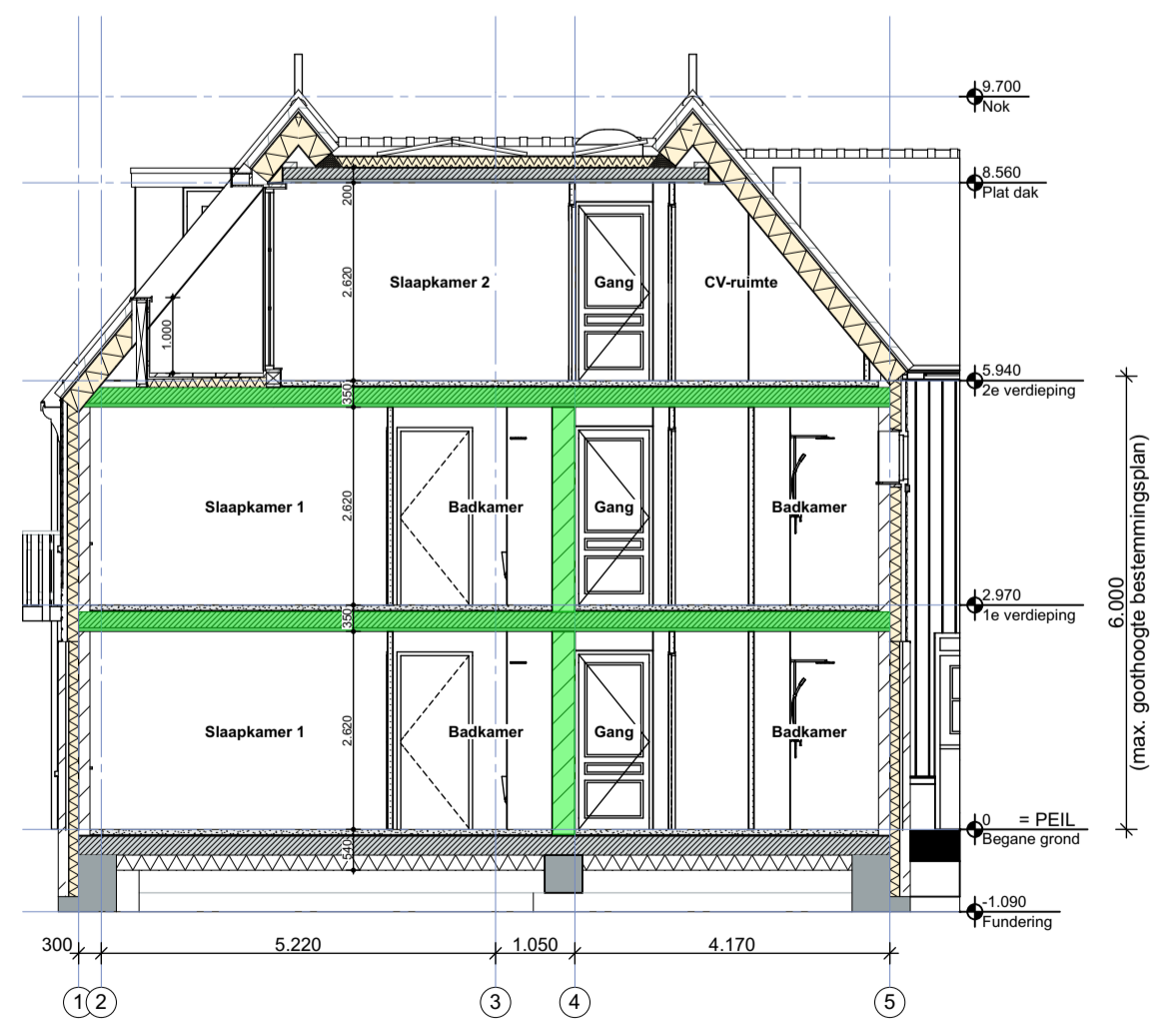
Gevelaanzicht - Rechtergevel



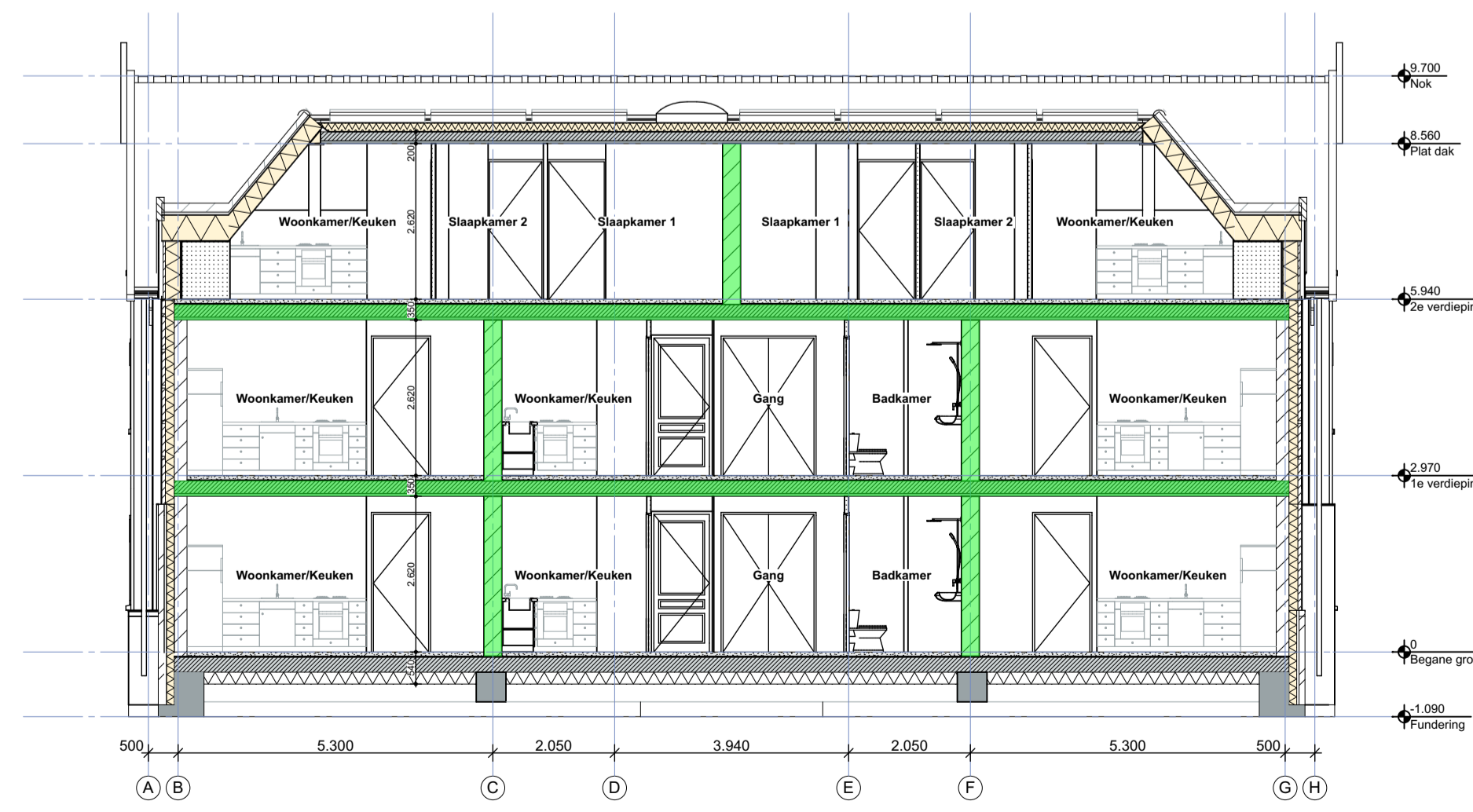
Gevelaanzicht - Linkergevel



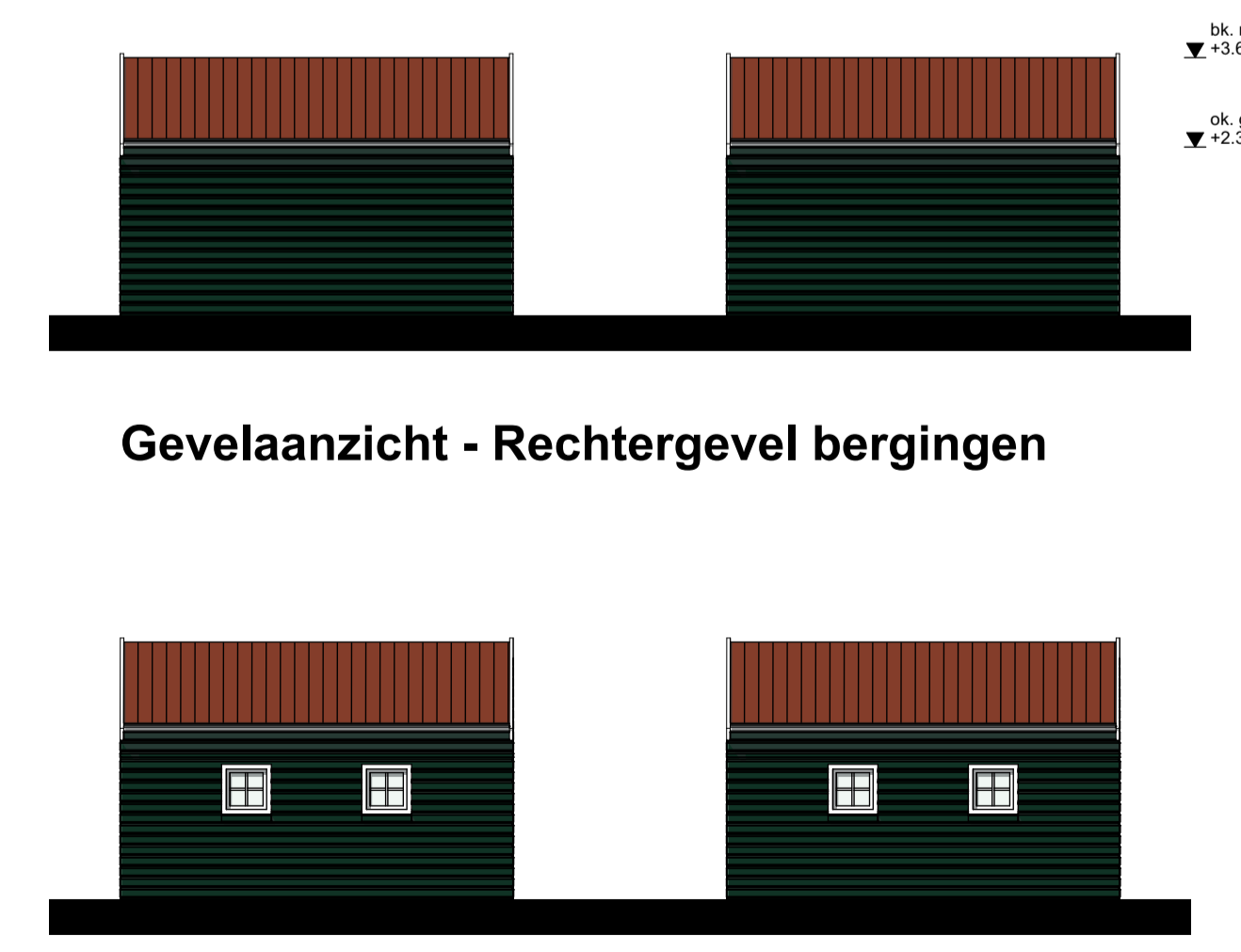
Gevelaanzicht - Achtergevel



Principeddoorsnede A-A



Principeddoorsnede B-B



Gevelaanzicht - Rechtergevel bergingen

Gevelaanzicht - Rechtergevel bergingen

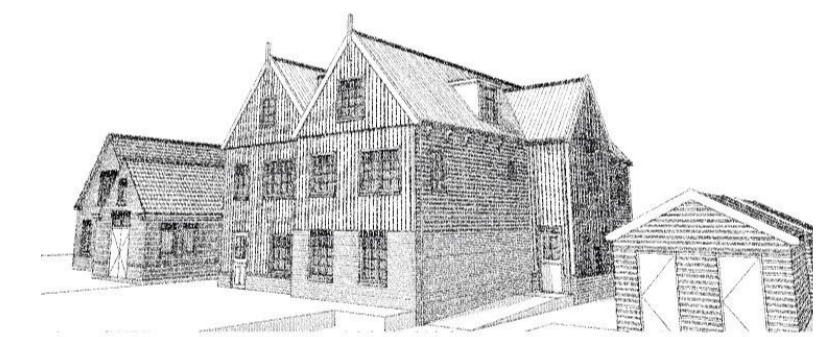
**Nestplekken huismus:**  
 In de nieuwbouw dienen 20 nestplekken aangebracht te worden middels volgende technieken:  
 - vogelvlies onder de onderste rij dakpannen  
 - nestkastjes aan de gevel

**RENVOOI ALGEMEEN:**  
 Het te bouwen bouwwerk dient te voldoen aan de eisen van het Bouwbesluit (2012) en de daaruit volgende regelgeving, waaronder:

- Electra conform NEN 1010, volgens afd. 6.1 en 6.2 van het bouwbesluit.
- Meterkast conform NEN 2768, volgens afd. 6.2 van het bouwbesluit
- Rioleringsinstallatie conform NEN 3215 en volgens afd. 6.4 van het bouwbesluit:
- hva: op gemeenteroof c.q. oppervlaktewater i.o.m. gemeente
- riolering vuilwater op gemeenteroof
- hva en riolering conform opgave installateur
- Waterinstallatie conform NEN 1006, volgens afd. 6.3 van het bouwbesluit
- Gasinstallatie conform NEN 1078
- Geluidswering conform NEN 1070 + NEN 5077
- volgens afd. 3.1 t/m 3.4 van het bouwbesluit
- Beglazing doorvalbestendig uitvoeren conform NEN 3569
- Ventilatie volgens NEN 1087 en NPR 1088, volgens afd. 3.6 van het bouwbesluit
- Installaties en mechanische ventilatie: conform opgave installateur
- Spui ventilatie voorziening: conform NEN 1087/8087 en NPR 1088 en volgens afd. 3.7 van het bouwbesluit.
- Daglicht conform NEN 2057 en NPR 1088
- volgens afd. 3.11 van het bouwbesluit
- EPN conform NEN 1120 en volgens afd. 5.1 van het bouwbesluit
- EPC berekening volgens rapportage EP-adviseur
- De draaiende delen te voorzien van een kier- en naaddichting, conform klasse II met verhoogde luchtdichtheid
- Trappen conform NEN 3509 voorzien van leuningen
- volgens afd. 2.3 en 2.5 van het bouwbesluit
- Trappen: leuning en balusters >800mm < 1000mm l.o.v. vloer
- optrede: volgens plattegrond tekening
- aantrede: volgens plattegrond tekening
- volgens afd. 2.3, en afd. 2.5 van het bouwbesluit
- Langs trappaten en trappen komen vloerafcheidingen en/of trap afscheidingen
- volgens afd. 2.3, en afd. 2.5 van het bouwbesluit
- Vrije doorgang conform afd. 4.4 van het bouwbesluit
- Wering van vocht binnen en buiten conform NEN 2778 en volgens afd. 3.5 van het bouwbesluit
- Natte ruimten voorzien van wand- en vloertegels
- Brievbus conform NEN 1770
- Inbraakwerendheid: weerstandsklasse > 2, conform NEN 5087 + NEN 5096 en volgens afd. 2.15 van het bouwbesluit
- Draagconstructie, dilatatie en constructieve onderdelen
- volgens opgave constructeur
- Noodoverstorten c.q. spuwers, juiste plaats en afmeting
- conform opgave constructeur
- Geluidswering tussen verblijfsruimten in dezelfde woonfunctie
- is ten minste -32dB vlg. afd. 3.4 van het bouwbesluit.
- Daglichttoetreding en ventilatiebreking, volgens rapportage
- Builenruimten conform afd. 4.6 van het bouwbesluit
- Bescherming tegen ratten en muizen conform afd. 3.10 van het bouwbesluit

**BRANDVEILIGHEID:**

- Rookgasafvoeren zijn brandveilig uitgevoerd, bepaald conform NEN 6062
- volgens afd. 2.59 van het bouwbesluit
- Toevoer verbrandingslucht/afvoer rookgas conform: NEN 1087/8087 en NEN 2757/8757, volgens afd. 3.8 van het bouwbesluit
- Rookmelders conform NEN 2555 en volgens afd. 6.5, art.6.21 van het bouwbesluit
- Brandoverlag en branddoorslag conform NEN 6068 en NEN 6090
- volgens afd. 2.9 t/m 2.11 van het bouwbesluit
- Schachten grenzend aan meer dan één (sub)brandcompartiment met een inwendige doorsnede groter dan 0,015m<sup>2</sup> voldoet over een dikte van ten minste 0,01m, conform loodrecht op de binnenzijde aan brandklasse A2, bepaald conform NEN-EN 13501-1, volgens afd. 2.58 van het bouwbesluit
- Verbindingsweg tussen openbare weg en ten minste één gang van een bouwwerk voor het verblijven van personen ligt een verbindingsweg die geschikt is voor voertuigen van de brandweer en andere hulpverleningsdiensten, volgens afd. 6.37 van het bouwbesluit.



project : Buurterstraat 2, Marken

onderdeel : Gevels & Doorsneden

opdrachtgever : MPO B.V.

project architect : ir. Roel van Bakel  
 getekend door : Egbert van Dijk

schaal : 1:100 formaat : A1

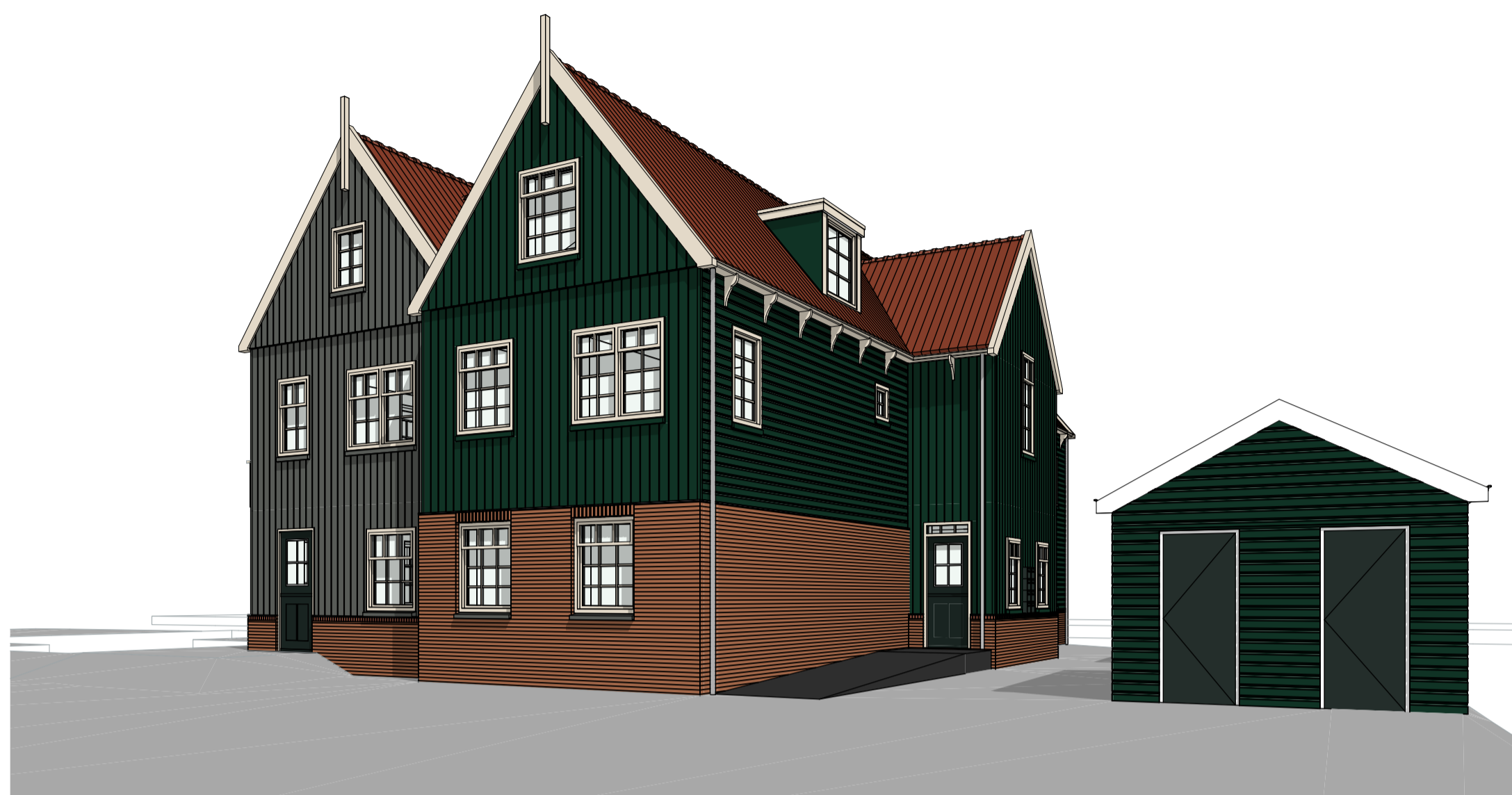
datum : 15-01-2019

gewijzigd : 1. \_\_\_\_\_ 3. \_\_\_\_\_  
 2. \_\_\_\_\_ 4. \_\_\_\_\_

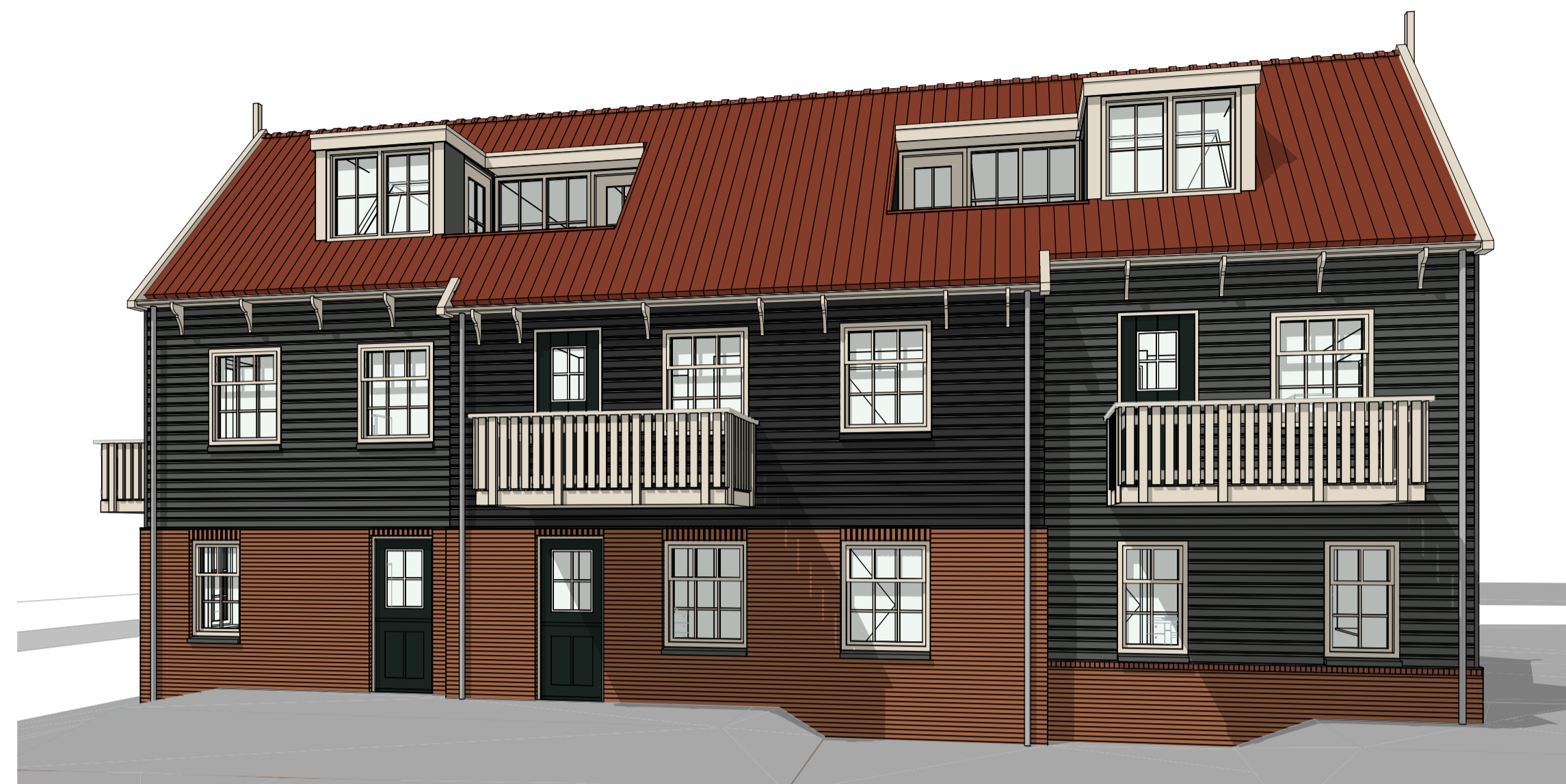


tekening nummer : 1320 AO 02

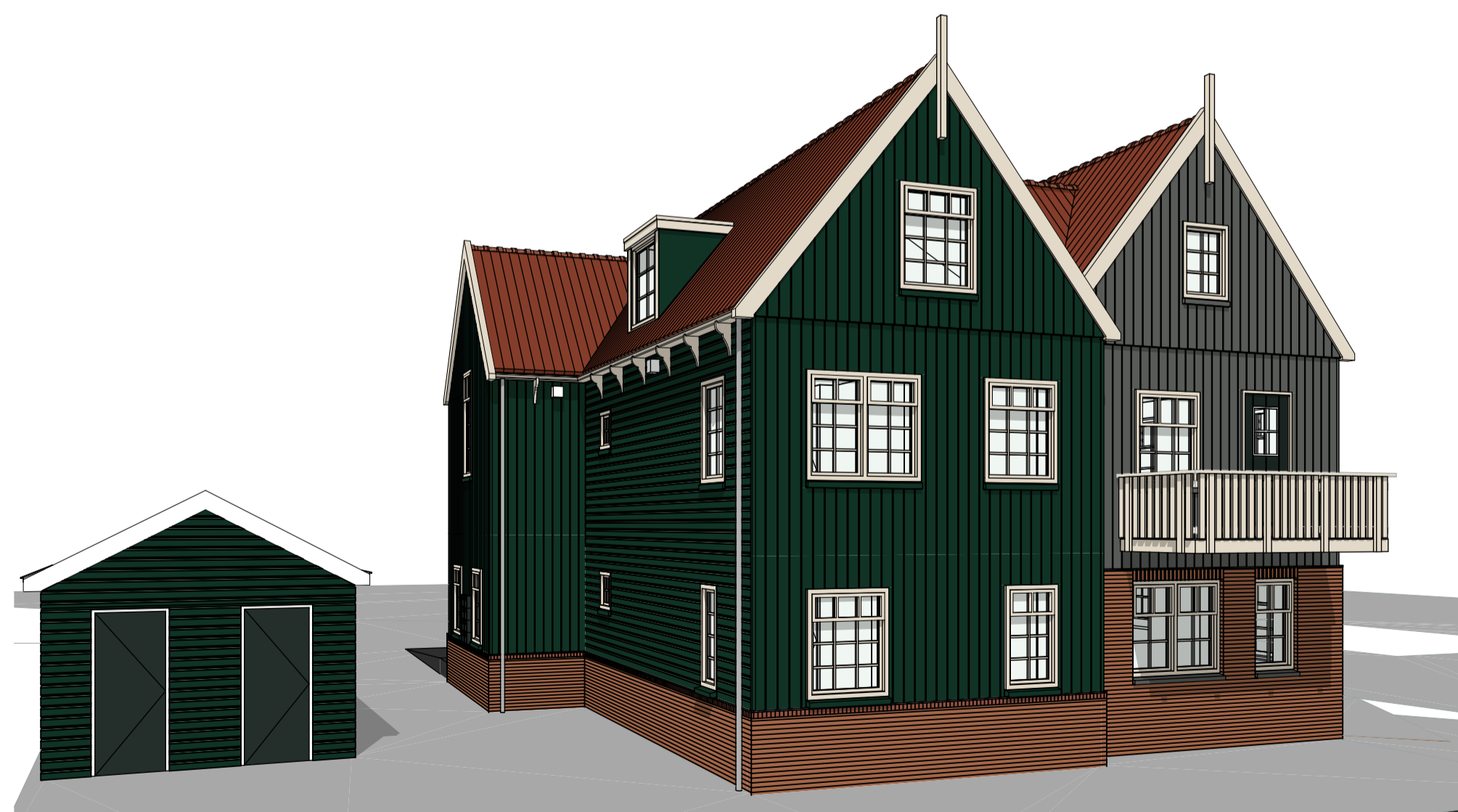
PBV architects Herenweg 6 2242 ES Wassenaar  
 tel: 070-5119260 e-mail: info@pbv.nl www.pbv.nl



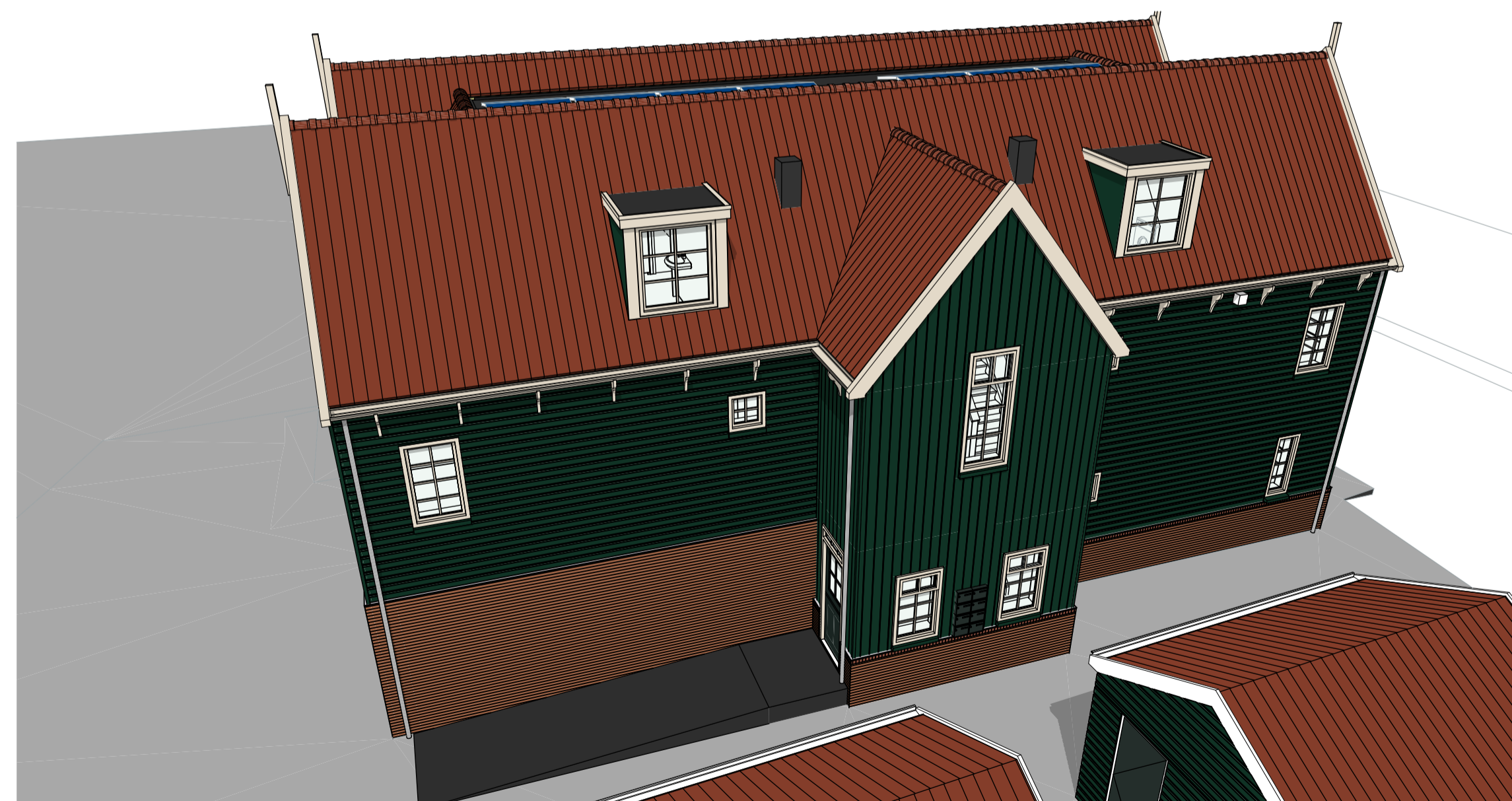
Perspectief - Aanzicht Voorgevel



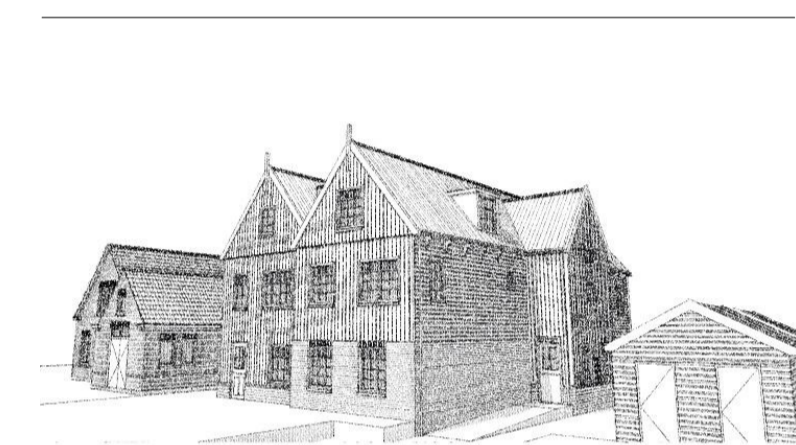
Perspectief - Aanzicht Linkergevel



Perspectief - Aanzicht Achtergevel



Perspectief - Aanzicht Rechtergevel



project :	Buurterstraat 2, Marken
onderdeel :	Perspectief - aanzichten
opdrachtgever :	MPO B.V.
project architect :	ir. Roel van Bakel
getekend door :	Egbert van Dijk
schaal :	1:100      formaat : A2L
datum :	15-01-2019
gewijzigd :	1. _____ 3.
	2. _____ 4.

**PBV**

tekening nummer : 1320 AO 03

PBV architects    Herenweg 6 2242 ES    Wassenaar  
 tel: 070-5119260    e-mail: info@pbv.nl    www.pbv.nl