



Foto: Martine van Oostveen

Rijkswaterstaat
Ministerie van Infrastructuur en Waterstaat

Winterverblijven ringslang Marken

Voorjaarsmonitoring
ringslangen langs de
omringkade

Marco van Wieringen
20 januari 2020

Inhoud:

- RWS en ringslangen: achtergrond
- Monitoring winterverblijven
- Mitigatie onderhoud 2015/2016
- Broeihopen als vliegwiel





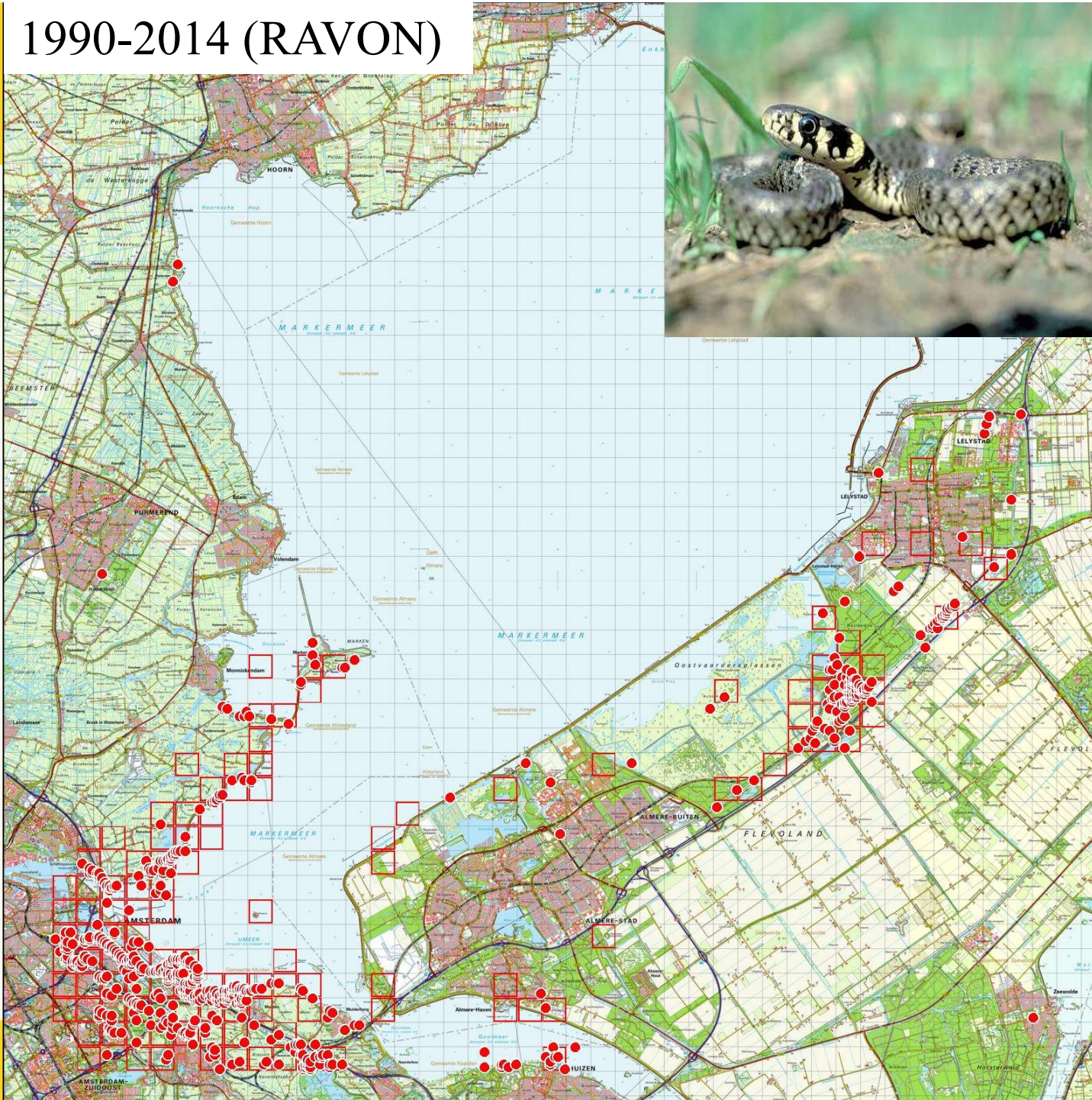






aat

1990-2014 (RAVON)







Voorjaar 2018

westkade

noordkade

zuidkade

21

20

19

200 Meters

200 Meters







Mitigatie tussentijds onderhoud 2015/2016

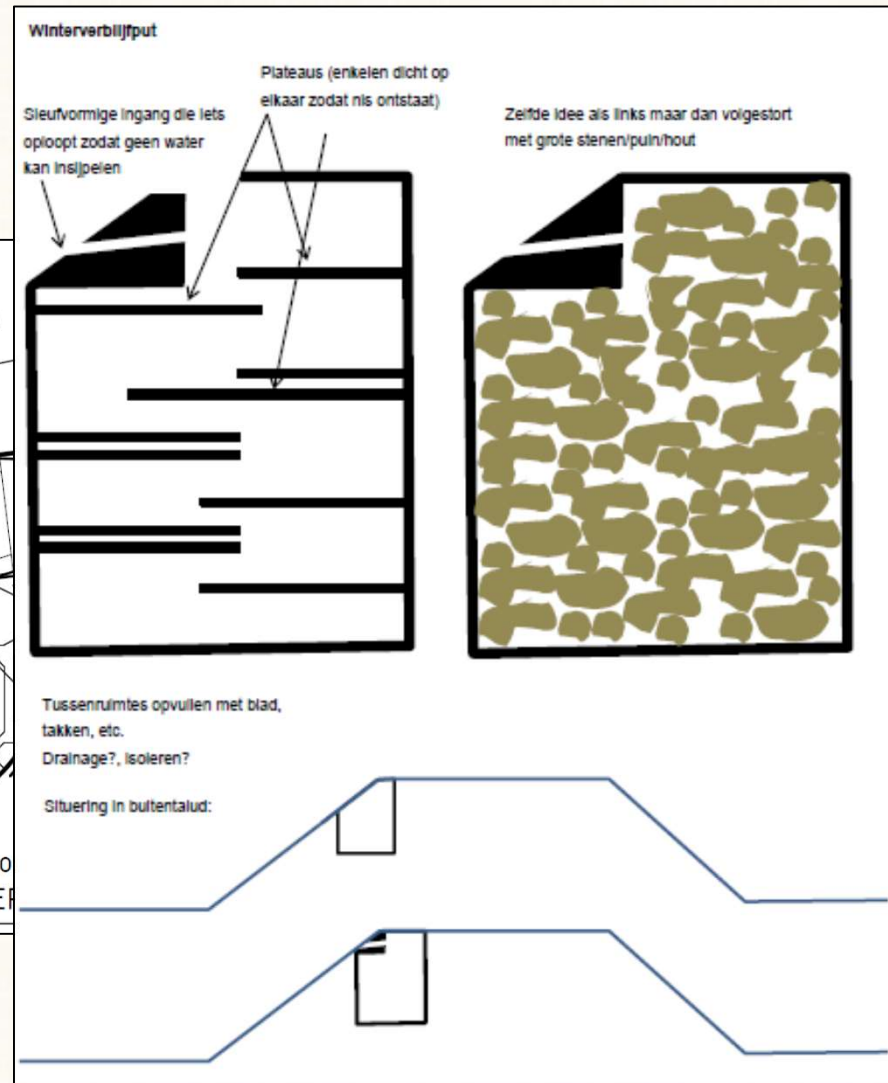
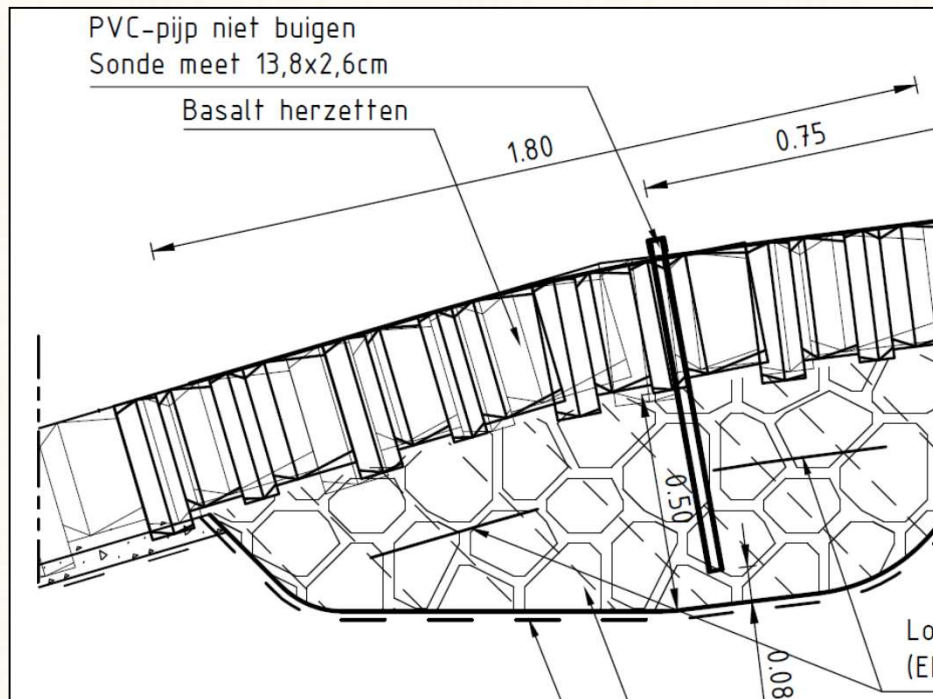
- 1) Conservatieve aanpak herstelwerk
- 2) Inbouw van kunstmatige winterverblijven:
 - opgebouwd uit breuksteen (5x, 2015)
 - winterverblijfputten (4x, 2016)



ONTWERP WINTERVERBLIJFPLAATS
RINGSLANGEN OMRINGKADE
MARKEN



Ontwerp: Kees Dorst (Infram) en Ravon







Broeihopen

		2010	2011	2012	2013	2014	2015	2016	2017	2018	2019
19	Marken zuid/oost		5-	30				72	60	57	52
20	Marken vuurtoren		-	-	-	21	12	108	392	321	46
21	Marken noordwest (bosje)		44	20-		372	204	205	227	434	565
	Totaal Marken		49	20	30	393	216	385	679	812	663

Winterverblijven

jaar	plek	individuen		Merk- terugvangst
		per dijkvak	totaal	
2008	zuid	2	7	
	west-zuid	1		
	west-noord	4		
2014	zuid	22	27	
	west-zuid	1		
	west-noord	4		
2015	zuid	38	40	
	west-noord	2		
2016	zuid	23	23	32
2017	zuid	19	40	70
„	noord	21		
2018	zuid	31	56	75
	noord	7		
„	west-zuid	10		
„	west-noord	8		



Broeihopen als vliegwiel

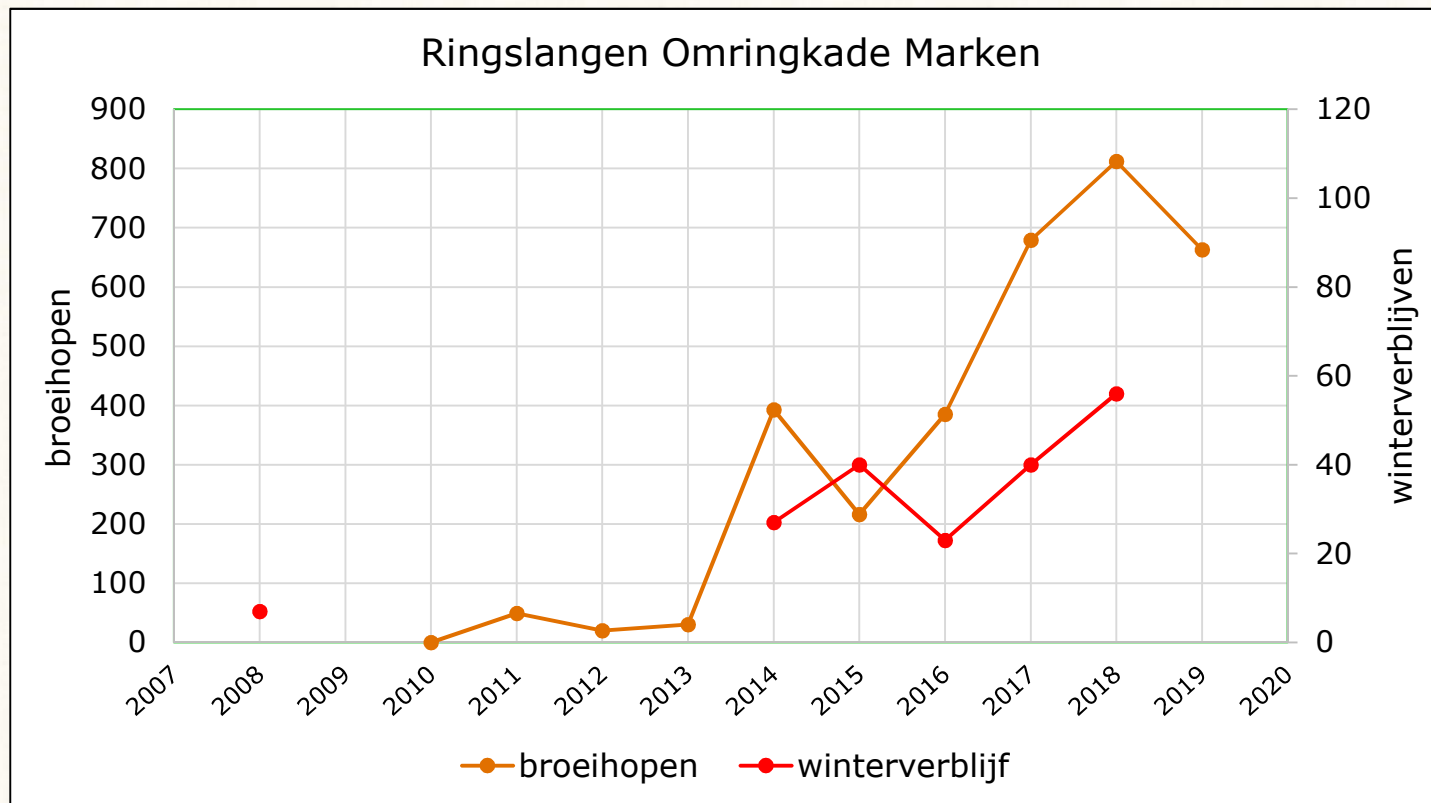




Foto: Ilco van Woersem