

BOUWPROJECT S.V. MARKEN - MAANDAG 22 MAART 2021



WESTELIJKE WERF



Westelijke werf: 29 woningen









Grondgebruik

Hagen vormen de scheiding tussen de 8 clusters (lineair), daarbinnen vormen hekken, bomen en onder beplanting een parkachtige / semi openbare uitstraling

Voortuintjes en de terrassen aan de achterzijde zijn privé en worden uitgegeven

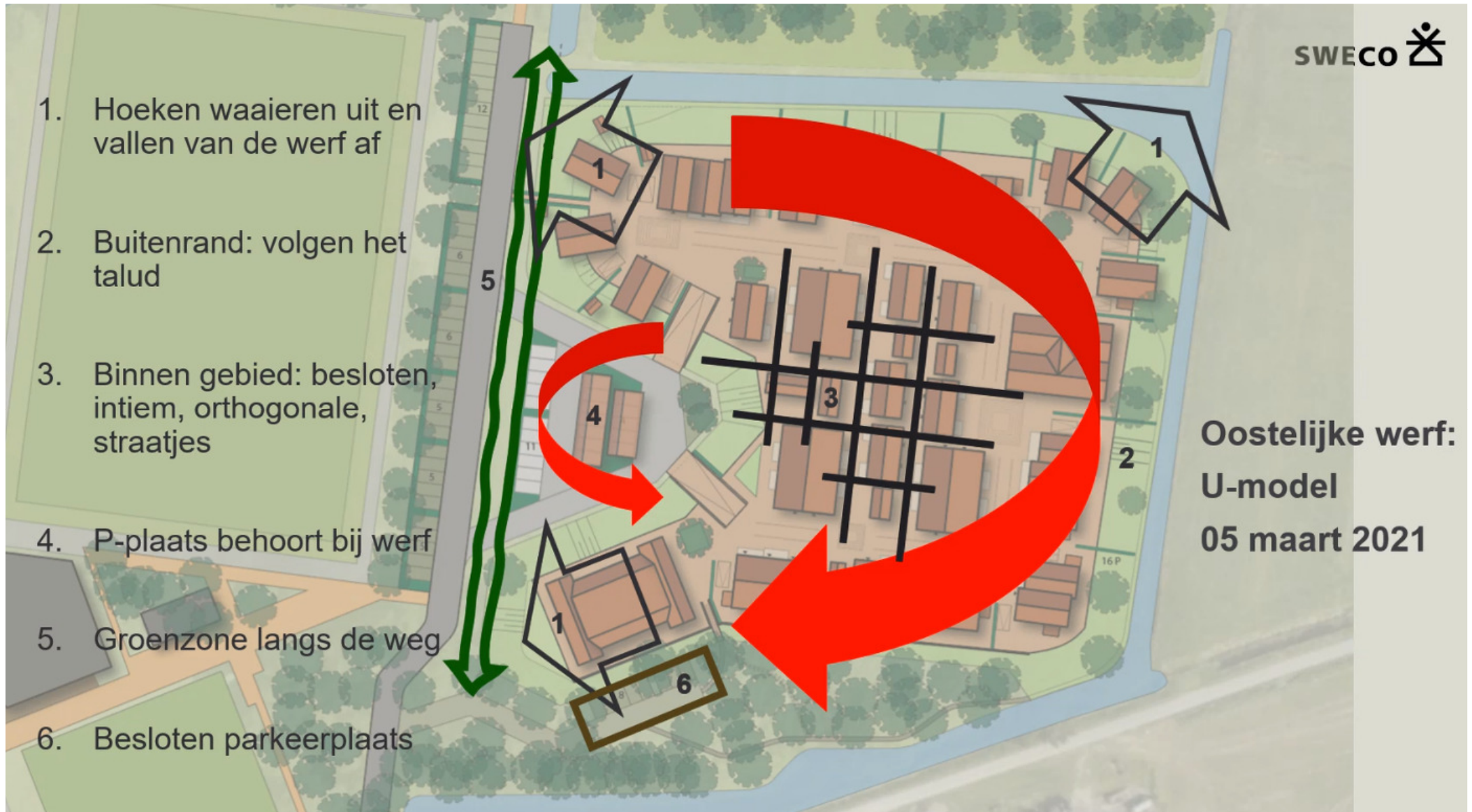
De parkeerplaats behoort de werf toe en wordt in een VVE ondergebracht

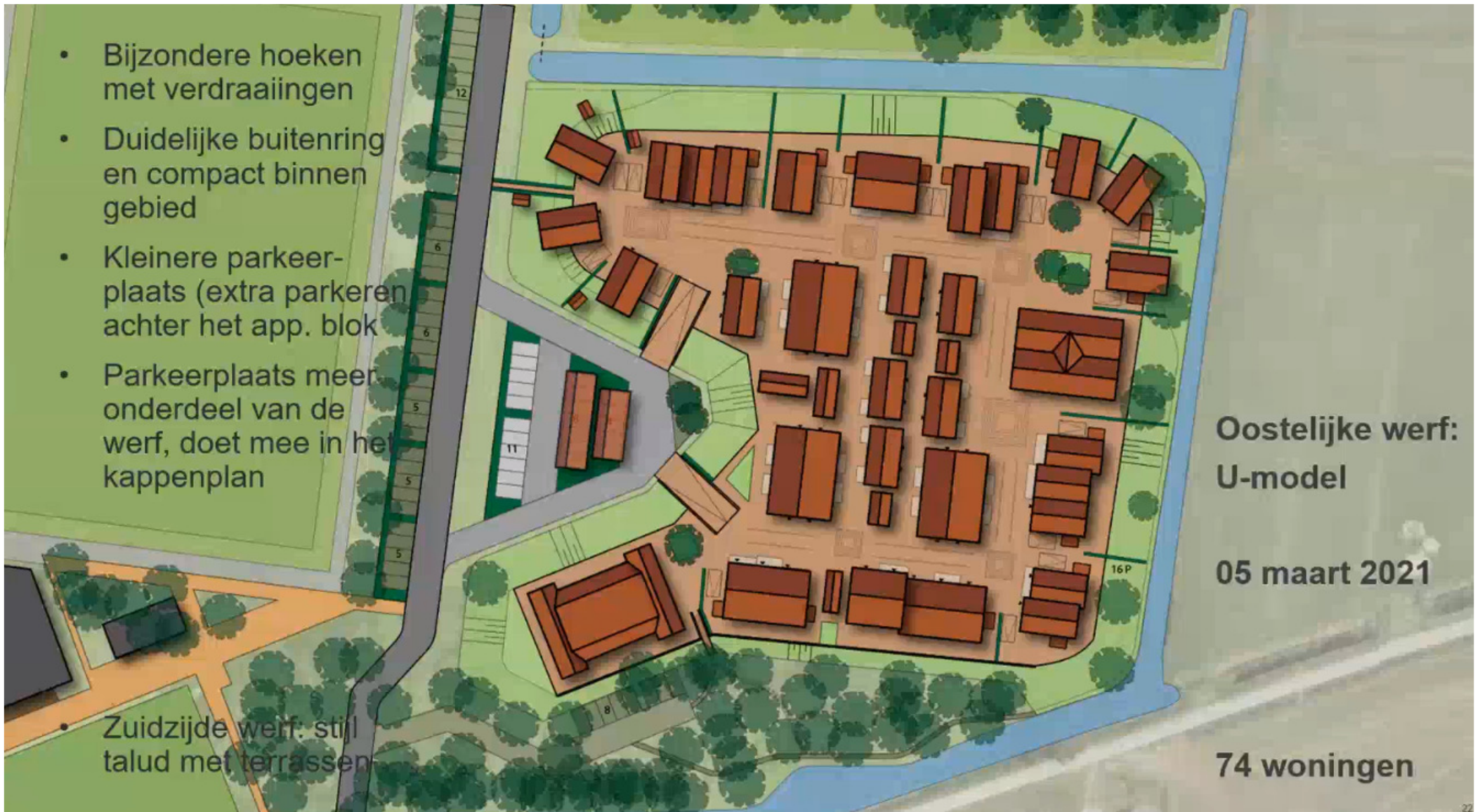
De opgang en het binnen gebied is openbaar

Het volledig talud + enkele groene stukjes op de werf worden ondergebracht in een VVE met een gebruiksrecht per cluster (8). (aanleggen en beheren)



OOSTELIJKE WERF - U-MODEL



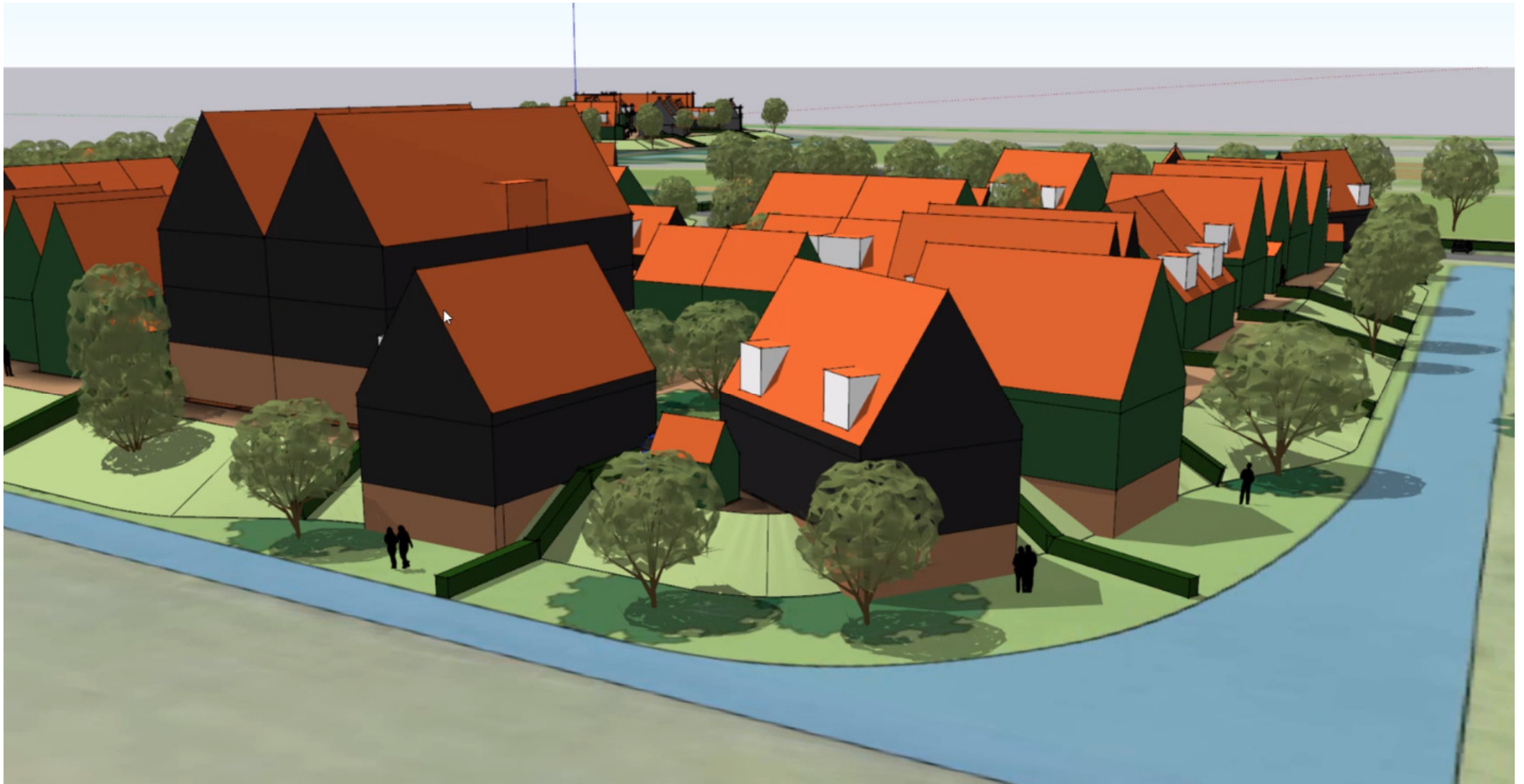


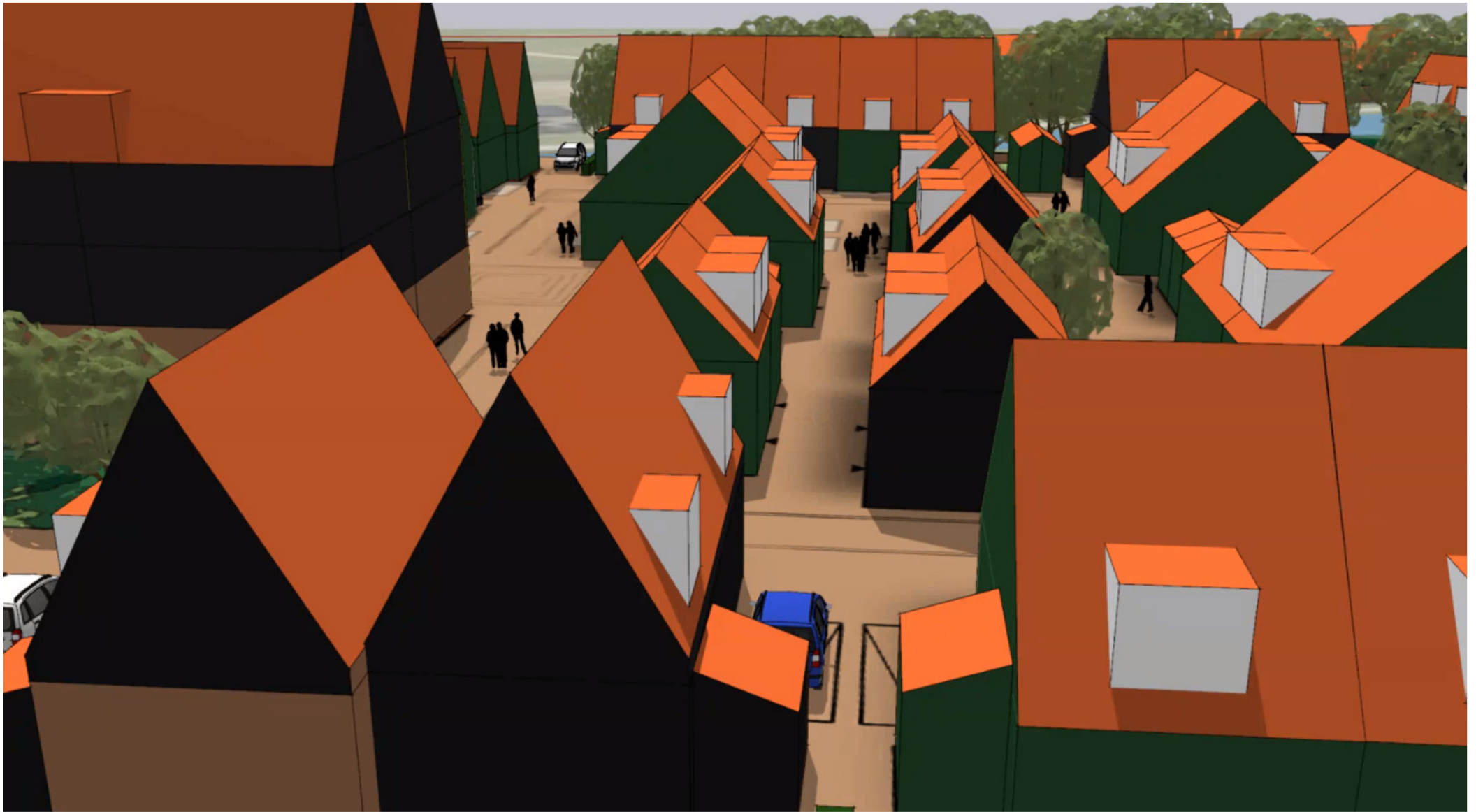








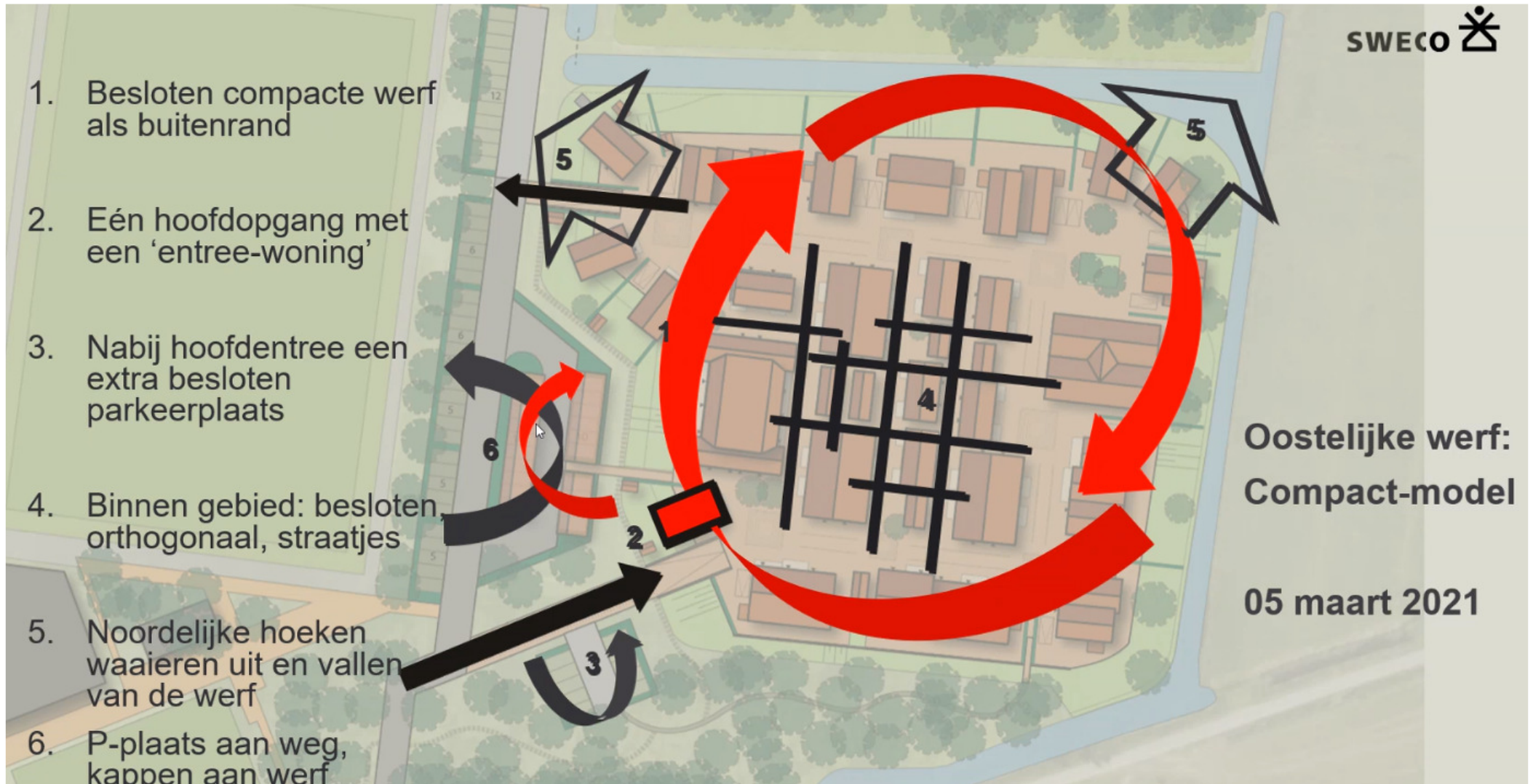






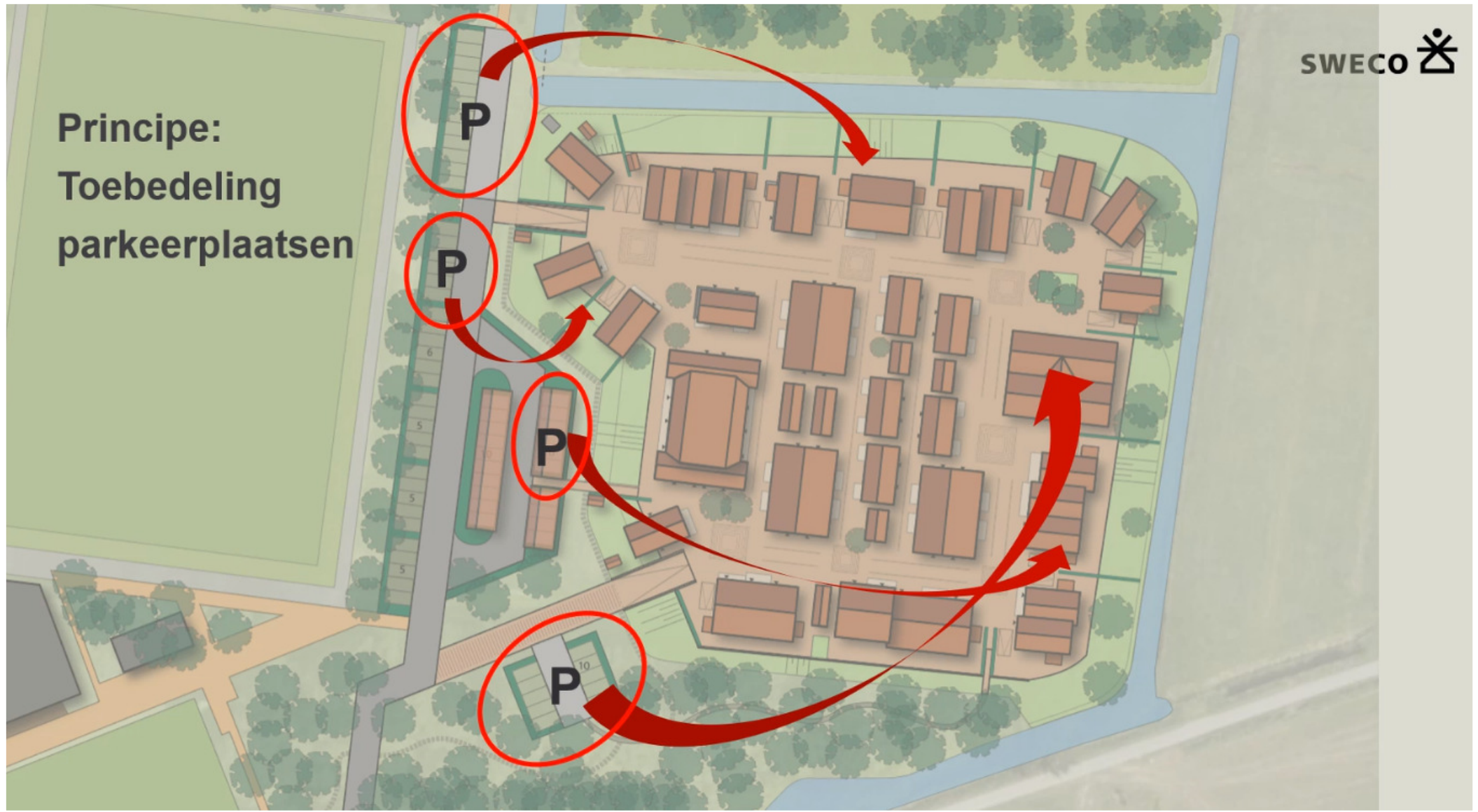


OOSTELIJKE WERF - COMPACT-MODEL





Principe:
Toebedeling
parkeerplaatsen

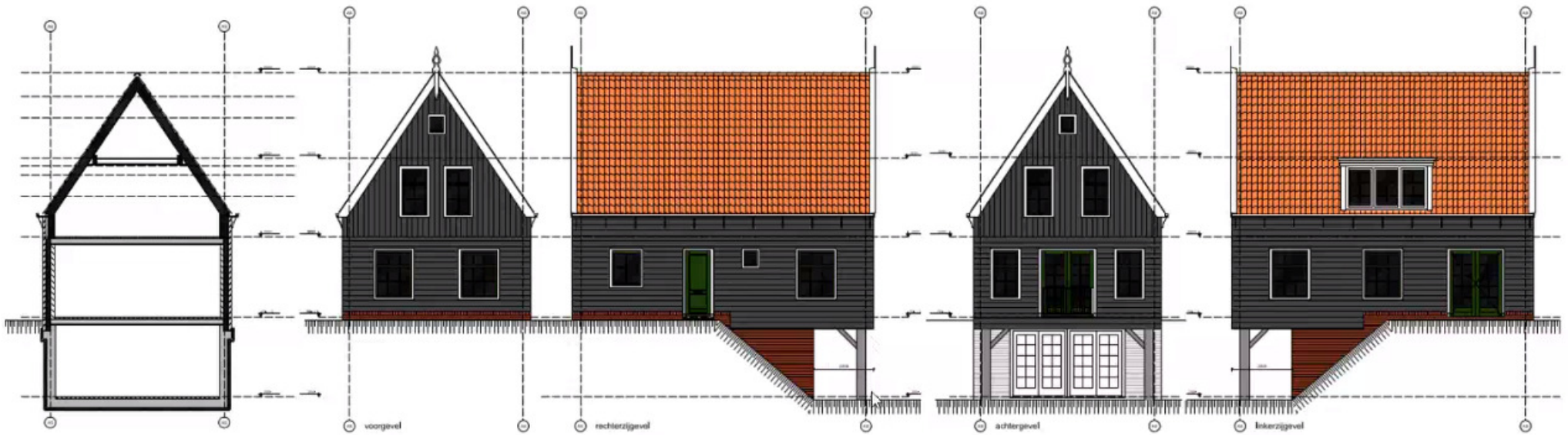








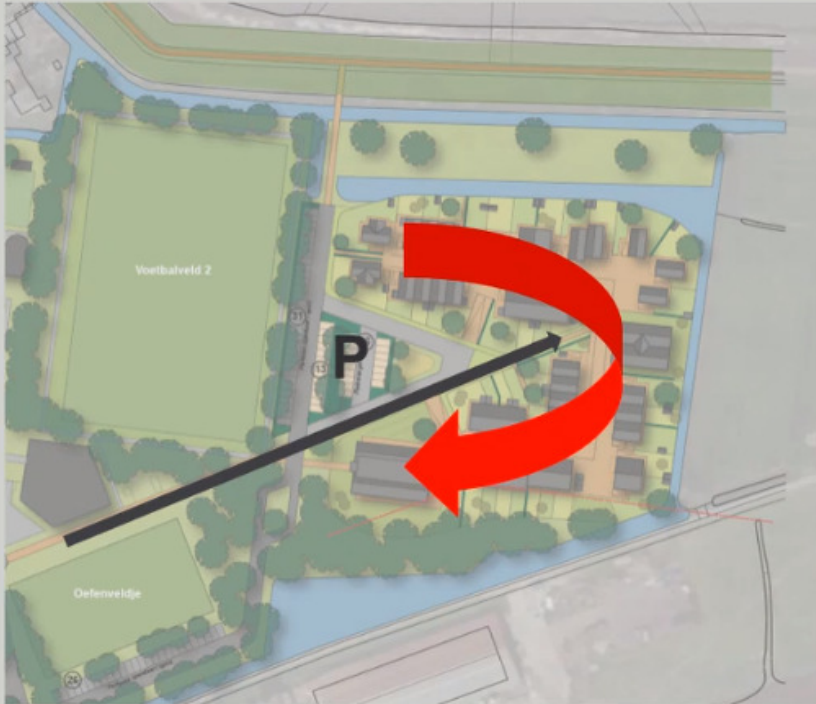




**Alternatief voor de vrijstaande
woningen aan de rand van de werf**



Basisprincipe concept oostelijke werf



Concept 1: Werf in de vorm van een U.



Concept: Compacte werf met 2 zones:
Een buitenrand en een compact binnen gebied