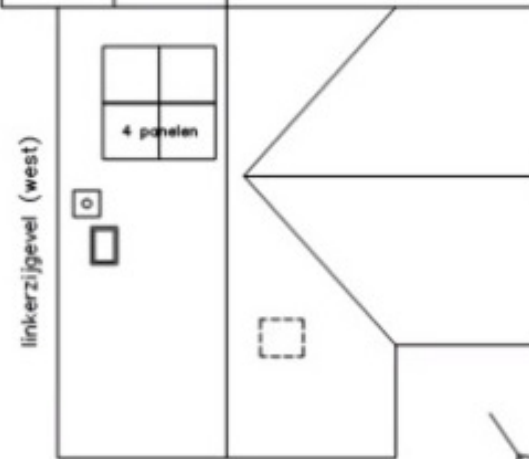
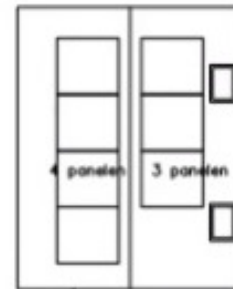
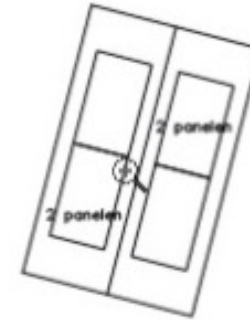


achtererf



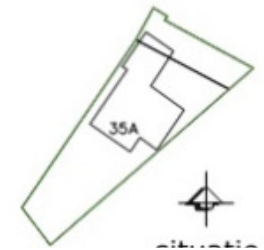
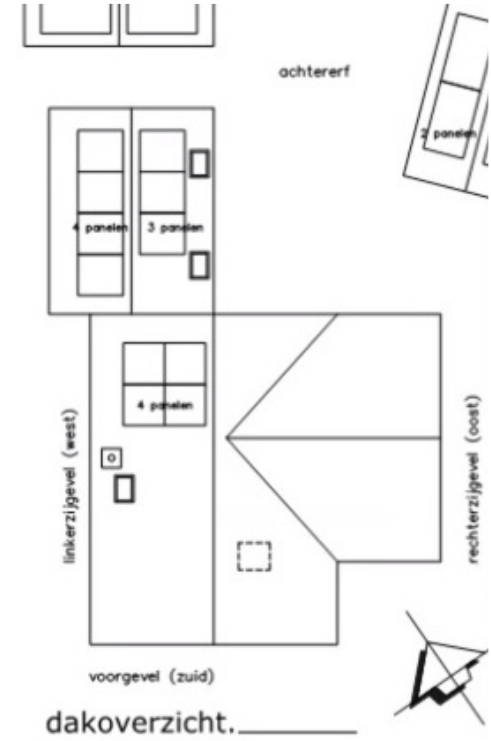
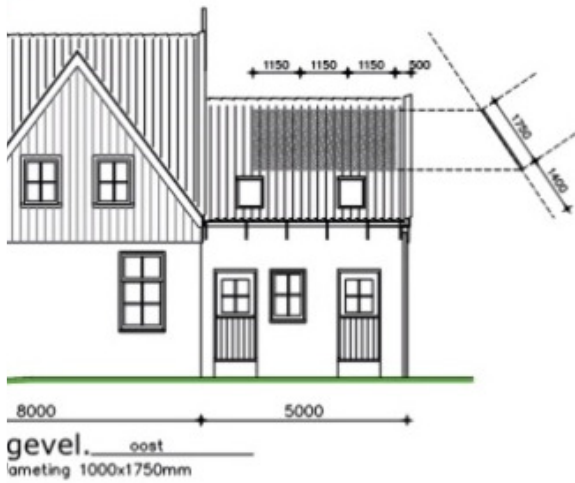
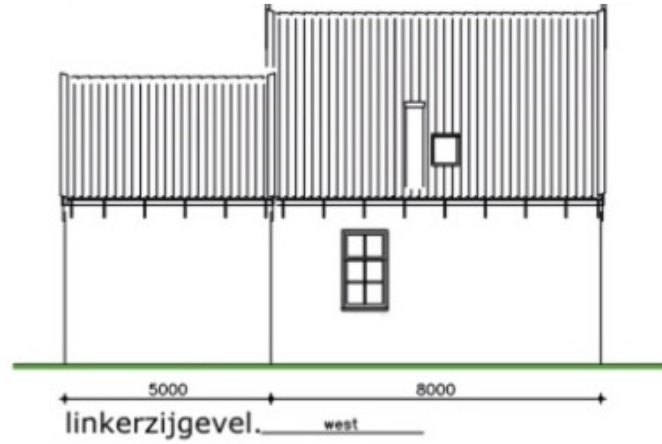
linkerzijgevel (west)

rechterzijgevel (oost)

voorgevel (zuid)

dakoverzicht. _____



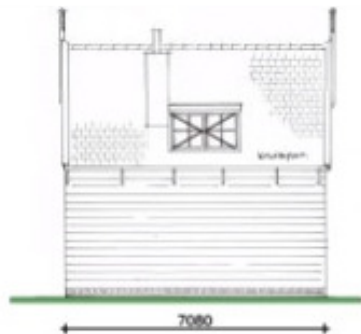


Buurt 1 nummer 9

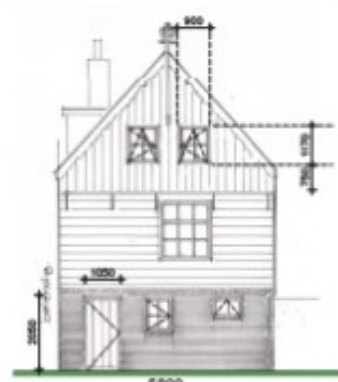




voorgevel. zuidoost



rechterzijgevel. noordoost



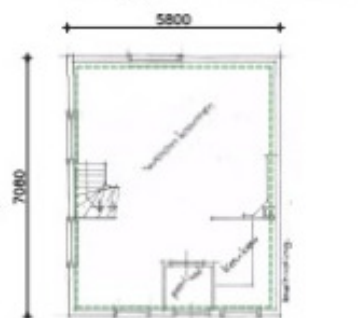
achtergevel. noordwest



linkerzijgevel. zuidwest



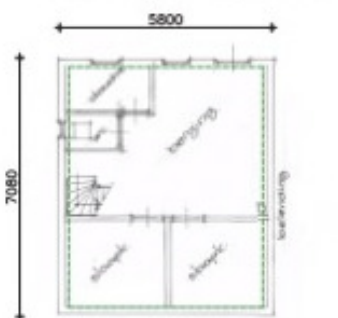
doorsnede.



begane grond.



verdieping.



onderhuis.

kleuren en materialen.

alle gevels: materialen en kleuren ongewijzigd
 kozijnen: hout gebroken wit*
 ramen: hout gebroken wit*
 deuren: hout donker groen*

*) materiaal en kleur overeenkomstig bestaand

lengte vluchtweg. vanuit slaapkamer 4.

a = 2.6m
 b = 1.8m
 c = 5.0m (2.9x5/3)
 d = 2.7m
 e = 1.3m
 totaal 13.4m < 30m, voldoet
 verkeersruimte onderhuis, begane grond, verdieping
 voorzien van rookmelders

oppervlakten.

oppervlakten zijn opgegeven

begane grond	gebruik	GBO (m ²)
1.1 entree	1.5	34.0
1.2 woonkamer	35.5	

verdieping:

verdieping	gebruik	GBO (m ²)
1.2 overloop	3.1	
2.2 toilet	1.2	
2.3 slaapkamer 1	5.6	
2.4 slaapkamer 2	5.3	
2.5 slaapkamer 3	4.9	
2.6 slaapkamer 4	4.9	
	25.0	

onderhuis:

onderhuis	gebruik	GBO (m ²)
0.1 bijkeuken	10.0	
0.2 slaapkamer 5	11.7	
0.3 techniek	6.7	
0.4 badkamer	4.3	
0.5 toilet	1.3	
	34.0	

totaal GBO: 94.5 (m²)
 totaal VG: 60.4 (m²)

*oppervlakte VR met een vrij
 bebouwd oppervlak ongewijzigd

gevels, plattegronden en doorsnede nieuw .

