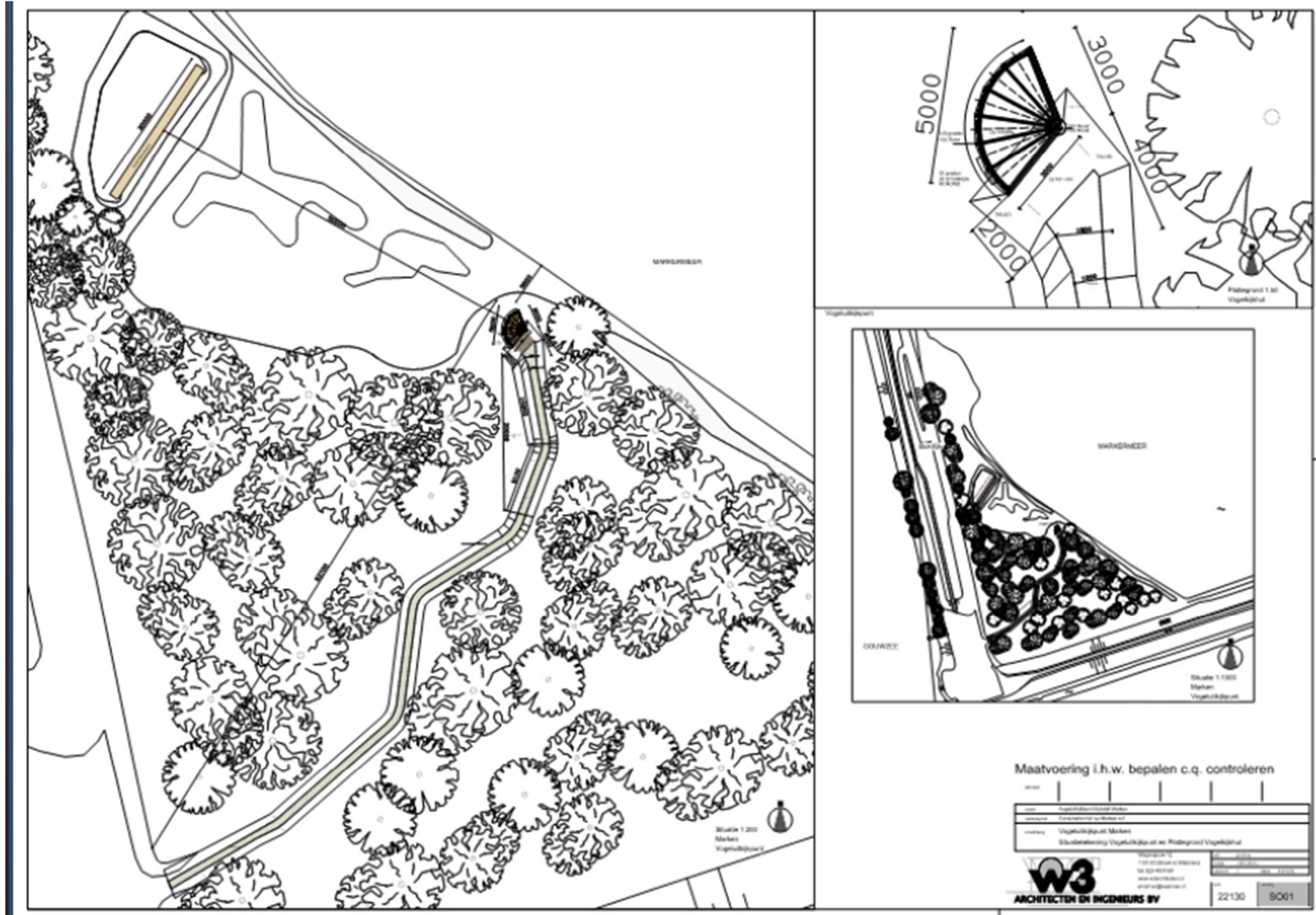


Vogelkijkpunt (Bukdijk)





beeld oeverwaluwand



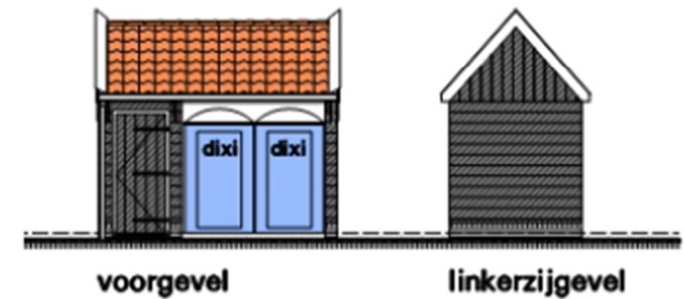
impressie vogelkijkscherm

Bukdijk

- zeer populaire plek
- ligweide 2000m²
- strand met ballenlijn, toegang via trap
- rolstoeltoegankelijk schelpenpad richting vogelkijkscherm
- pad begeleid door wilgentenenscherm 20m lengte



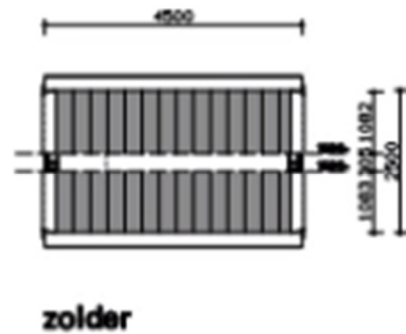
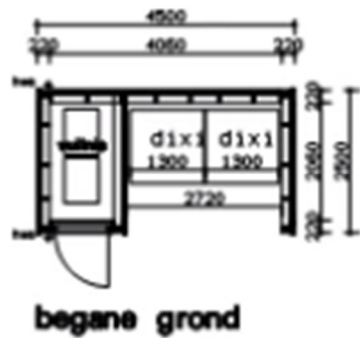
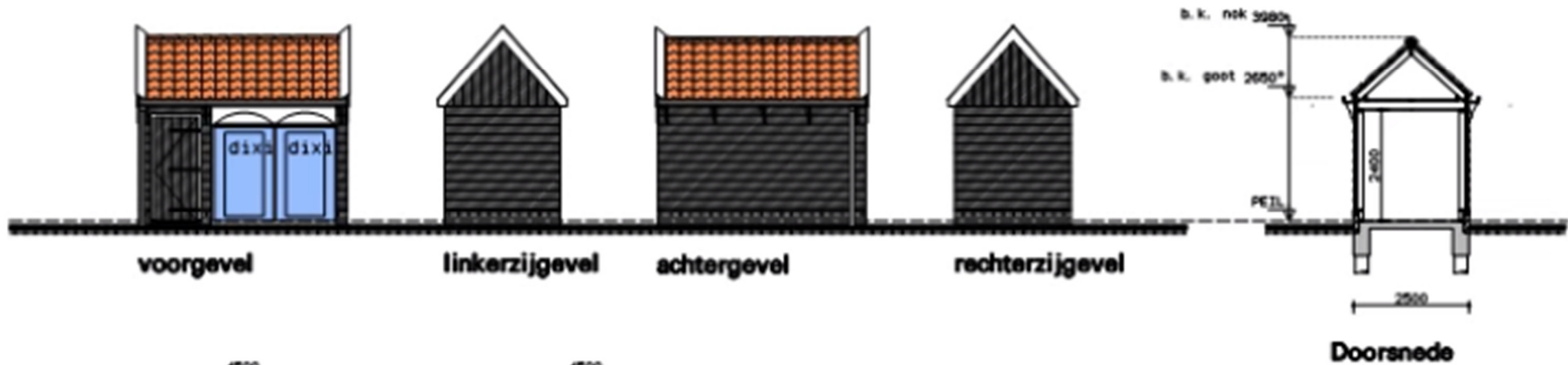
Toiletvoorziening nabij vuurtoren (Oosterpad)



indicatie toiletgebouw

Vuurtoren

- jaarrond zeer populaire plek
- vergroten ligweide met 1000m²
- zwemstrand 100m1 op waterlijn
 - botenstrand 80m1 op waterlijn
- bijgebouw Vuurtoren behouden (15m²)
- 2 dixies in toiletgebouw, passend bij bijgebouw



Kleur- en materiaalstaat

Omschrijving	Materiaal	Kleur
gevels gemetseld	baksteen waalformaat	rood
gevels hout	western red cedar	d. groen (Ral. 6009)
dakpannen	O. h. pan	Roos
kozijnen	hout	gebr. wit (Ral. 9001)
raamkozijnen	hout	d. groen (Ral. 6009)
deuren	hout	d. groen (Ral. 6009)
daklijsten	western red cedar	gebr. wit (Ral. 9001)
gootlijsten/klossen	western red cedar	gebr. wit (Ral. 9001)

Wilhelminabrug en kademuur





Renvoel

Van toepassing zijnde normen en richtlijnen

- NEN-EN 1992: Concrete: Grondslagen van het constructief ontwerp.
- NEN-EN 1993-1-1: Nationale bijlage.
- NEN-EN 1991: Eurocode 1: Belastingen op constructies.
- NEN-EN 1991-1-1: Nationale bijlage.
- Voor (aanvullende) belastinggegevens, zie: 51364-01-010

Def:

- $H_{rel} = D = NAP$
- $Q_{rel} = NAP - 1.06$

- Alle maten in het werk gecontroleerd

Staalconstructies

Van toepassing zijnde normen en richtlijnen

- NEN-EN 1993: Eurocode 3: Ontwerp en berekening van staalconstructies.
- NEN-EN 1993-1-1: Nationale bijlage.

Staalprofielen

- Staalwalsen: S235 voor gewalste profielen (andere aangegeven)
- S275 voor kogelprofielen (andere aangegeven)
- S355 voor hoelbalken (andere aangegeven)

Corrosiebescherming

- Staalconstructie behandelen volgens project specifieke bestek.

Afwerking

- Buis- en plaatwerk, draadwerk en draadbetonnen moeren door de aanwerker worden gemaakt en ter goedkeuring worden ingeleend bij de hoofdconstructeur.
- Bij de aangegeven afwerking is een eventuele zand met afgraven.
- Indien noodzakelijk tijdelijke montagevervalsingen aanbrengen.
- Roestvrij staal: zie belastingen architectuurkundige tekeningen.

Verfvoorschriften, schalen

- Roest: kwaliteit 5.8
- Zinken: kwaliteit 4.6

Gevels verduurzamen

- Gevels worden volgens NEN-EN 1993: Eurocode 3.
- Alle lasen moeten "beveerd" en "reducer" worden aangebracht (zie voorkeuring van spijkersloten).
- Min. spoelring: $\geq 10 \cdot \max\{a, b\}$ met maximum van 24mm.

Veringsprofielen

- Staalwalsen of staalconstructie volgens project specificatiebestek.
- Stal beton gevulde buizen moeten aan beide zijden van otopaningsgaten worden voorzien (minimaal 2 gelijke Ø12mm).

Concretelementen uitvoering

- Afbindingen volgens richtlijnvoorschriften leverancier.
- Voeglijnen kolonien onderwerpen met krimpspanne markt Masse KTE, inhoudklasse K42.
- Afsien aangeven met krimpspanne markt ter goedkeuring hoofdconstructeur.

Houtconstructies

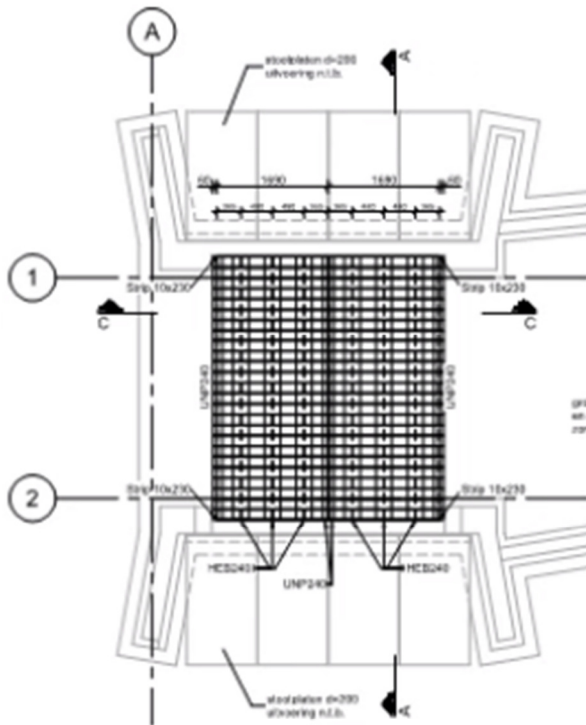
Van toepassing zijnde normen en richtlijnen

- NEN-EN 1995: Eurocode 5: Ontwerp en berekening van houtconstructies.
- NEN-EN 1995-1-1: Nationale bijlage.

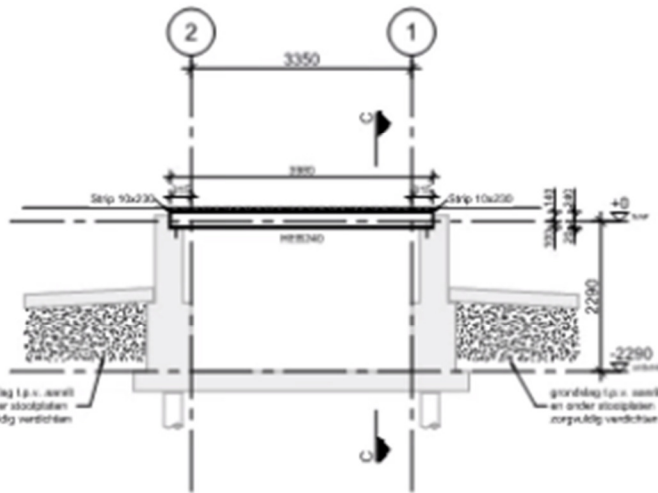
Uitsluiting

- verslag h.o.t.
- D&E

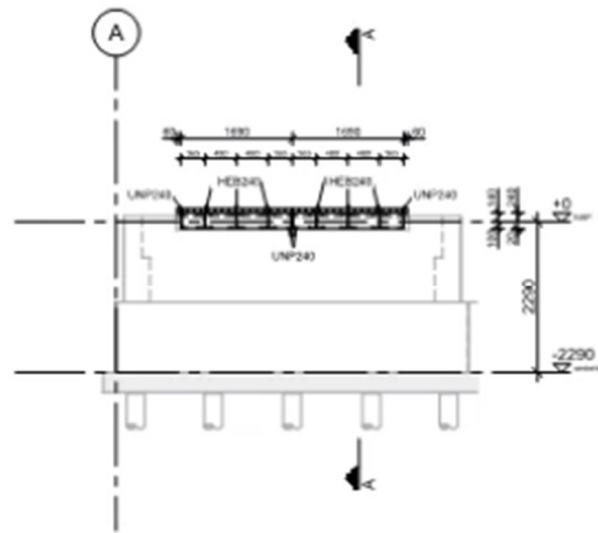
Tekenig				
Brug - Plattegrond en doorsneden				
Project	T. vld Brugge	Tuist	RDG	JWA
Bestuurlijke afbakening	T. vld Brugge	Tuist	RDG	JWA
Programma n.o.	A2	1:50	12-05-2023	
Aankomst	Definitief	Tuist	Tweedehands Ontwerp	
Evers Partners		Projectnummer	51364	Tekeningnummer
Engineers				TO-1103



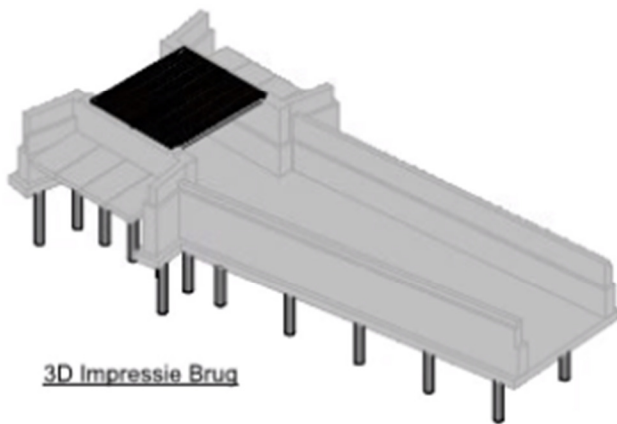
Begeane grond
1 : 50



Doorsnede A
1 : 50



Doorsnede C
1 : 50



3D Impressie Brug

Rozewerf 1

Rozewerf 1 | MARKEN











Rond 1900

Rijksmonument

Rozewerf 1 is op 14 januari 1970 als woonhuis ingeschreven in het rijksmonumentenregister met monumentnummer 28264. Het pand staat kadastraal geregistreerd als sectie B, nummer 965, Marken. De redengevende omschrijving luidt: *'Perceelsgedeelte van een houten huis. Topgevel met uitgeschulpte windveren en daklijst op consoles. Vormt een geheel met buurnummer 2.'*

Rozewerf 1 vormt met Rozewerf 2 één bouwvolume. Rozewerf 2 is gelijktijdig als afzonderlijk rijksmonument ingeschreven met nummer 28265.



Uitgreksel kadastrale kaart anno 2020
(Afbeelding: Kadaster.nl)

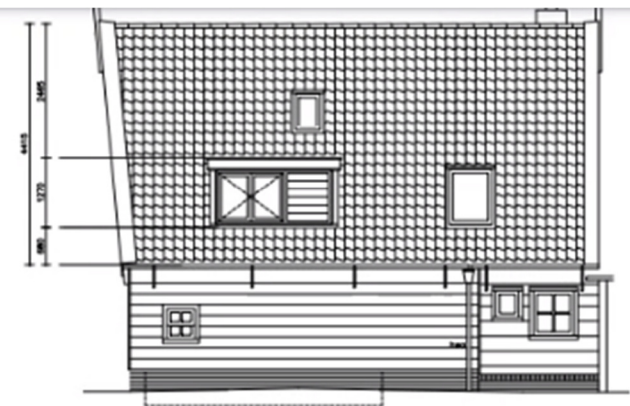


AANZICHT NOORDGEVEL

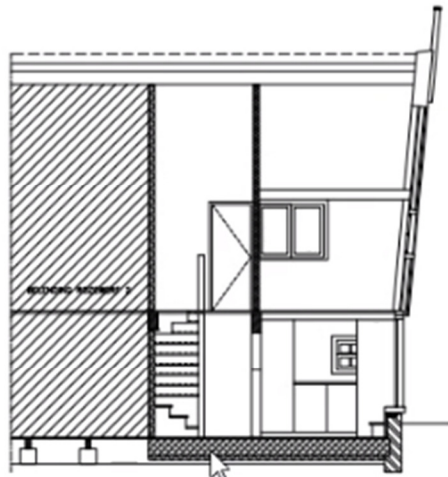
Dakpannen de bestaand
 Nieuw dakkapel:
 Houten kozijnen v.v.
 isolatieglas
 Kleurstelling gebroken wit



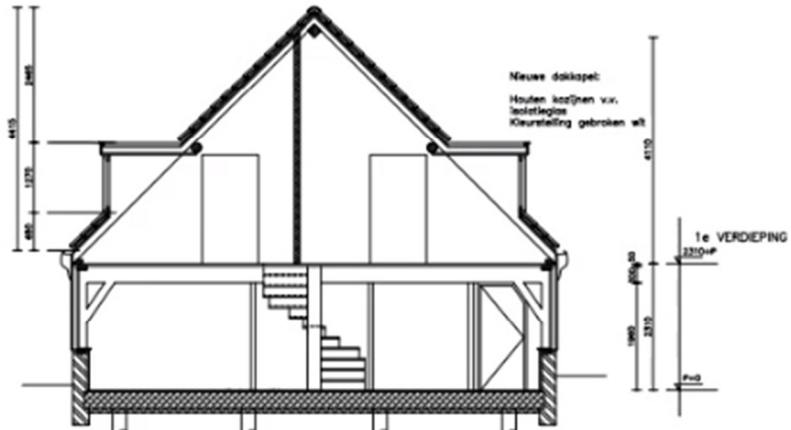
AANZICHT WESTGEVEL



AANZICHT ZUIDGEVEL

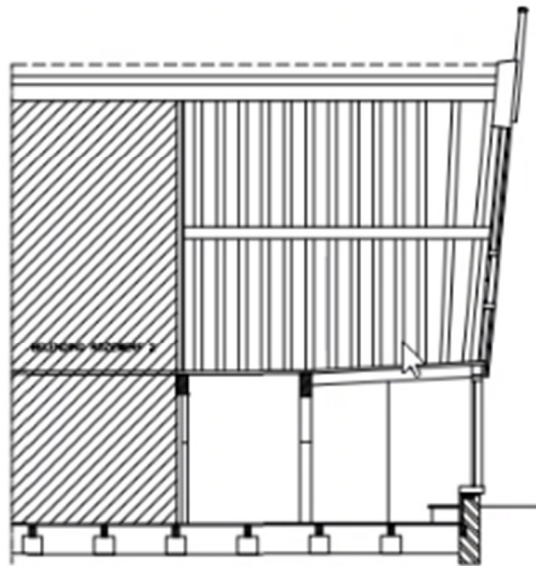


DOORSNEDE A-A

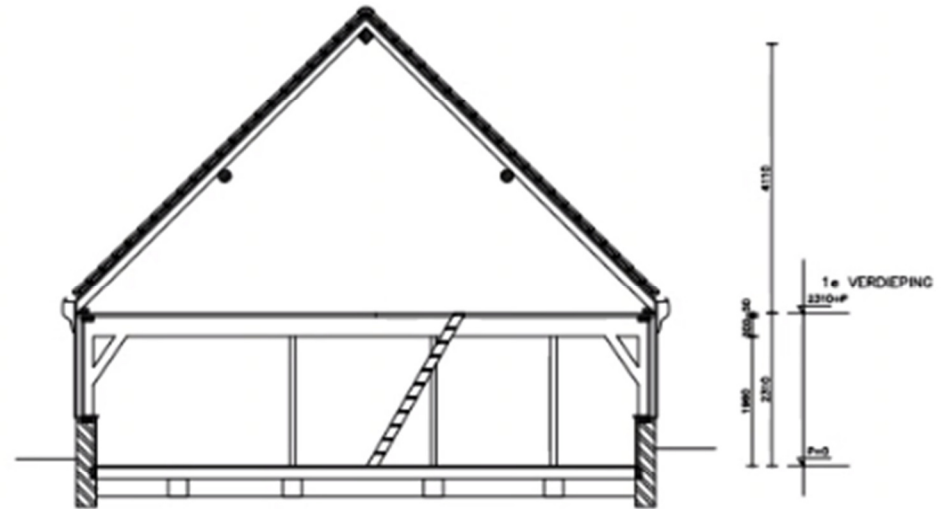


DOORSNEDE B-B

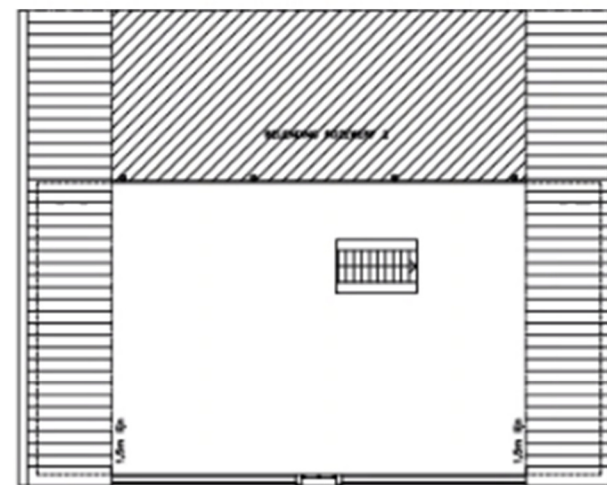
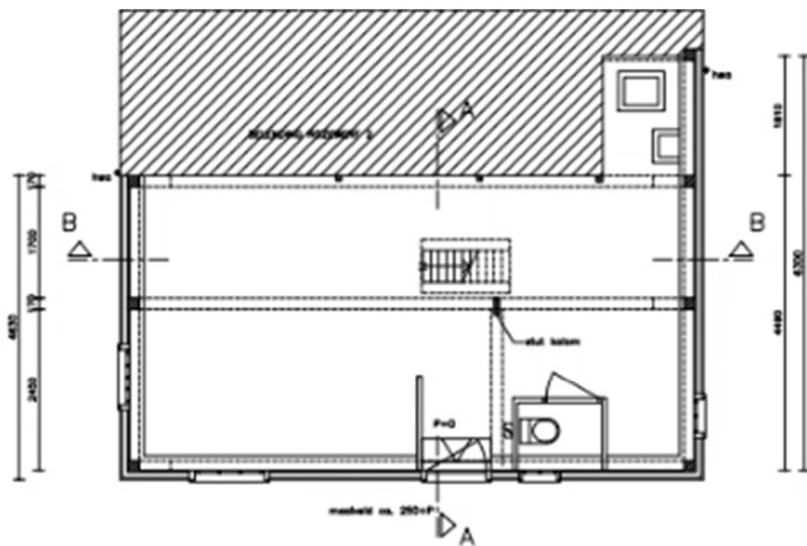
Nieuw dakkapel:
 Houten kozijnen v.v.
 isolatieglas
 Kleurstelling gebroken wit



DOORSNEDE A-A



DOORSNEDE B-B



Restauratie blijft hoofdzaak en niet slopen, volgens welstandscommissie.