

Verkeersbesluit voor het aanwijzen van parkeerplaatsen voor het opladen van elektrische voertuigen aan Kets ter hoogte van nummer 21 te Marken

1641-2025

gelet op:

- artikel 15, eerste lid, van de Wegenverkeerswet 1994 (hierna: WVV 1994);
- artikel 18, eerste lid, onder d van de WVV 1994 waarin is verwoord dat het college van burgemeester en wethouders het bevoegd gezag is voor het nemen van een verkeersbesluit en dat deze bevoegdheid op 12 mei 2017 is gemandateerd aan de Afdelingsmanager Realisatie;
- artikel 12 onder a van het Besluit Administratieve Bepaling inzake het Wegverkeer (hierna: BABW);
- artikel 21 BABW;
- artikel 24 onder a van het BABW dat overeenkomstig dit artikel overleg gevoerd is met en instemming is verkregen van de gemandateerde van de korpschef van de nationale politie.

overwegende dat:

- het stimuleren van elektrische mobiliteit tot een van de actiepunten behoort in het kader van duurzaamheid van de gemeente Waterland;
- voor elektrische mobiliteit een openbaar netwerk van laadpalen noodzakelijk is;
- een oplaadpunt onder meer gerealiseerd kan worden door de inrichting van twee openbare parkeerplaatsen;
- per laadpaal maximaal twee elektrische voertuigen gelijktijdig kunnen worden opgeladen;
- de laadpaal door iedere inwoner en bezoeker met een elektrisch voertuig gebruikt kan worden;
- het nodig is om de betreffende parkeerplaatsen middels een verkeersbesluit aan te wijzen als een parkeerplaats die als specifiek doel heeft het opladen van elektrische voertuigen;
- de gebruiker zich moet houden aan de eventuele aanwezige parkeerregulering;
- wegens toename van het aantal elektrische voertuigen en lange realisatietijd van laadinfrastructuur tijdig ingespeeld moet worden op de groeiende behoefte aan laadinfrastructuur;
- parkeerplaatsen bij laadpalen alleen door elektrische voertuigen voor het laden gebruikt kunnen worden en dat de hoeveelheid parkeerruimte in de wijk voor niet-elektrische voertuigen of voertuigen die niet laden daardoor afneemt;
- parkeerdruk en verlies aan parkeergelegenheid wordt meegenomen in de keuze voor een locatie, maar het belang van het ontwikkelen van een dekkend openbaar oplaadnetwerk binnen de wijk zwaarder weegt;
- de genoemde locatie centraal gelegen ligt en past tussen andere locaties voor het opladen van elektrische voertuigen;
- met name in de nacht de bestaande 3 laadpalen vaak bezet zijn en uitbreiding daarom gewenst is
- de hierna genoemde openbare parkeerplaatsen in beheer zijn van en gelegen zijn binnen de gemeente Waterland.

BESLUITEN:

1. Op onderstaande locatie* twee parkeerplaatsen aan te wijzen als parkeerplaatsen t.b.v. het opladen van elektrische voertuigen:
Marken, parkeerplaatsen ter hoogte van Kets 21
2. Dit besluit kenbaar te maken aan de weggebruikers middels plaatsing van verkeersbord model E8c met daarbij ook pijlen naar links- en rechtsonder, zoals op OB504;
3. Dit besluit kan worden aangehaald als het besluit "aanwijzen parkeerplaatsen thv Kets 21 t.b.v. het opladen van elektrische voertuigen".

* (zie bijlage bij verkeersbesluit incl. locaties op luchtfoto)

Dit besluit wordt op de gebruikelijke wijze gepubliceerd in het Gemeenteblad via <https://www.officiële-bekendmakingen.nl/gemeenteblad>.

Monnickendam, 23 januari 2025

Namens burgemeester en wethouders van de gemeente Waterland,

S. Veenstra

Afdelingsmanager Realisatie



Configuratie borden

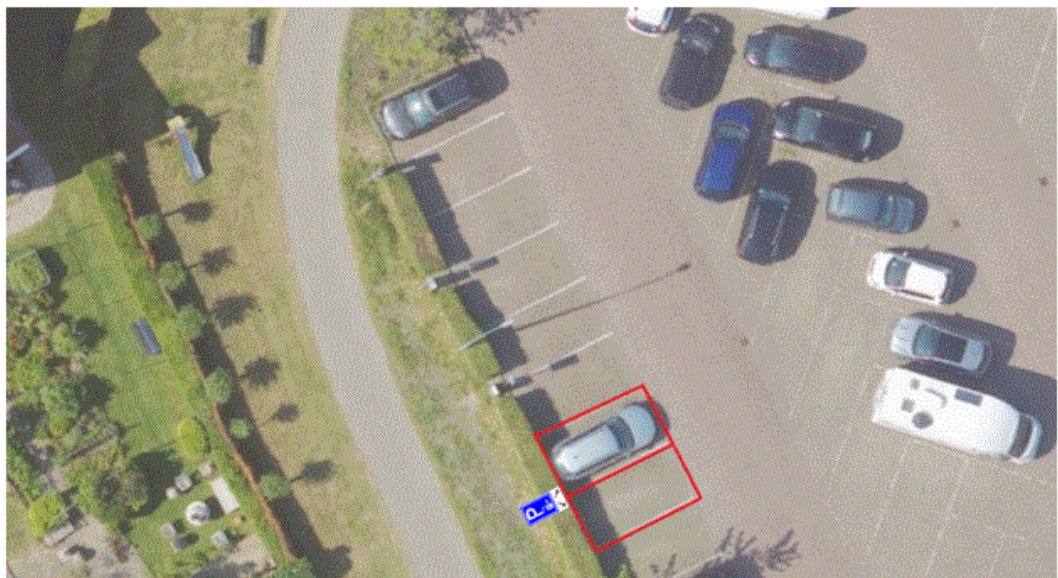
Publicatie en bezwaarmogelijkheid

Dit besluit wordt op de gebruikelijke wijze in het Gemeenteblad gepubliceerd via <https://www.officiële-bekendmakingen.nl/gemeentebblad>.

Op grond van de Algemene wet Bestuursrecht kan door belanghebbenden binnen zes weken na bekendmaking bezwaar tegen dit besluit worden gemaakt. Het bezwaarschrift moet gemotiveerd zijn en gericht worden aan: Burgemeester en wethouders van Waterland, Postbus 1000, 1140 BA Monnickendam.

Het besluit treedt direct in werking. Indien een bezwaarschrift is ingediend, kan op basis van de Algemene wet bestuursrecht worden gevraagd om een voorlopige voorziening indien -gelet op het betrokken belang- onverwijlde spoed dat vereist. U kunt een verzoek om een voorlopige voorziening indienen bij de voorzieningenrechter van de arrondissementsrechtbank binnen het rechtsgebied waarin u, de indiener van het bezwaarschrift, uw woonplaats heeft. Voor het verzoek zal griffierecht worden geheven.

Bijlage behorende bij het verkeersbesluit 1641-2025 aanwijzen van 2 parkeerplaatsen t.b.v. het opladen van elektrische voertuigen.



Locatie laadpaal Marken, op de parkeerplaatsen ter hoogte van Kets 21, direct aansluitend op de reeds aanwezige drie laadpalen.